

**LPCE1175TSLI-B**  
**LPCE1175TSLI-XL-B**

Manual de usuario

SOPORTE DE TECHO PARA PANTALLAS DE 32"- 75"

VESA: 200x200, 300x300, 400x200, 400x400

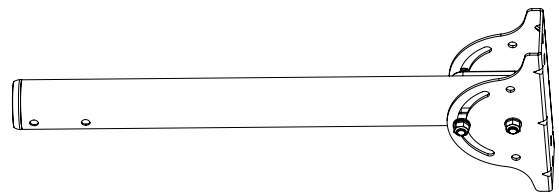


**32"- 75"**

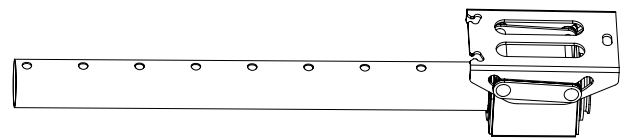




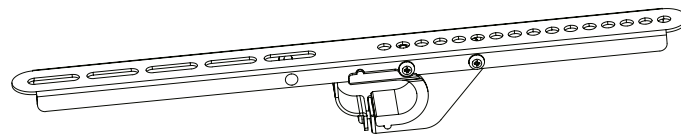
# Contenido



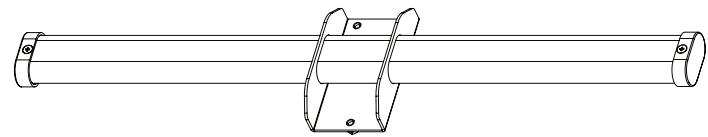
A (x1)



B (x1)



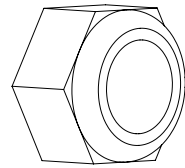
C (x2)



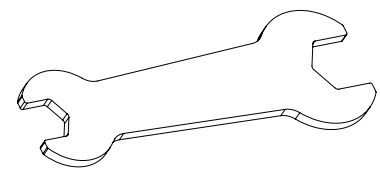
D (x1)



E (x2)



F (x2)



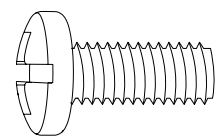
G (x1)



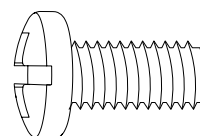
H (x1)



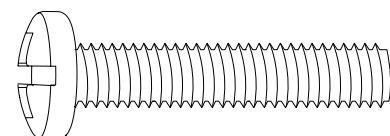
I (x1)



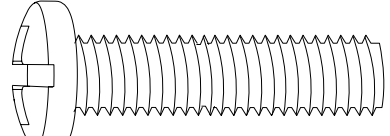
M-A (x4)  
M5x14



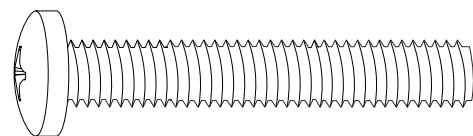
M-B (x4)  
M6x14



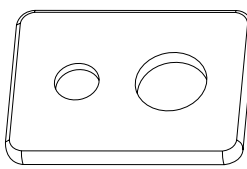
M-C (x4)  
M6x30



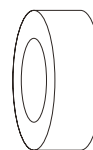
M-D (x4)  
M8x30



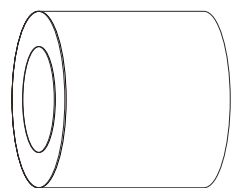
M-E (x4)  
M8x50



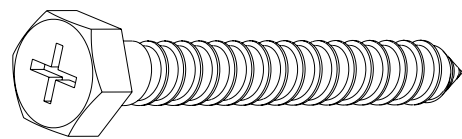
M-F (x4)



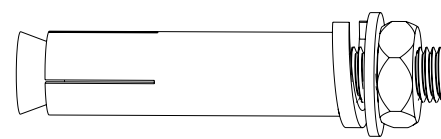
M-G (x8)



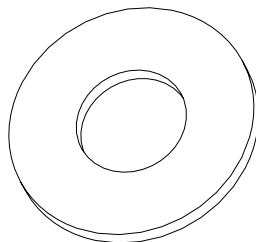
M-H (x8)



W-A (x4)



W-B (x4)



W-C (x4)

## Antes de comenzar la instalación

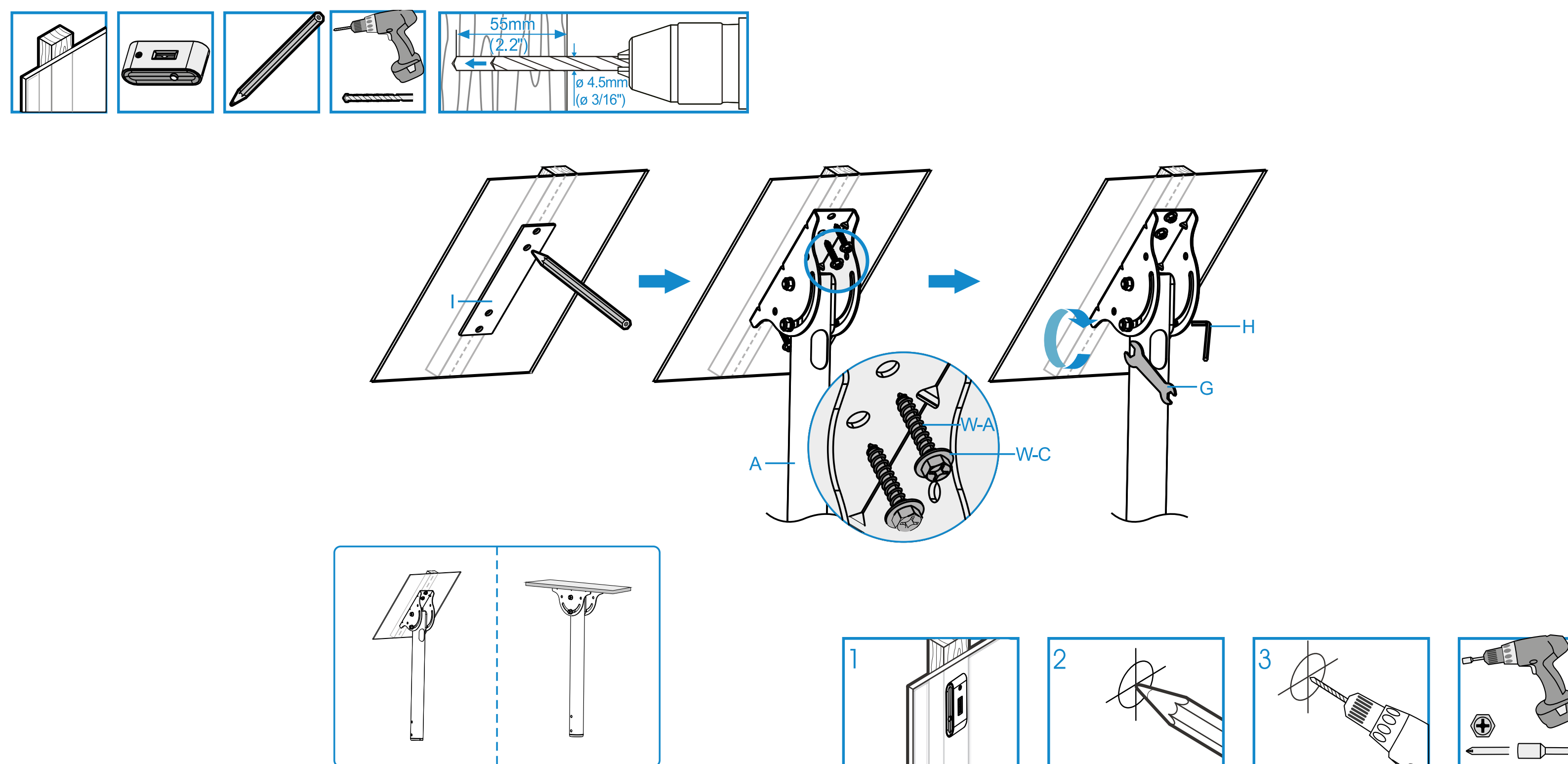
- Lea el manual de instrucciones, si tiene alguna duda respecto a las instrucciones o advertencias, comuníquese con su distribuidor local.
- Asegúrese de haber recibido todas las piezas según la lista de verificación de componentes para la instalación. Si falta alguna pieza o es defectuosa comuníquese con su distribuidor local.

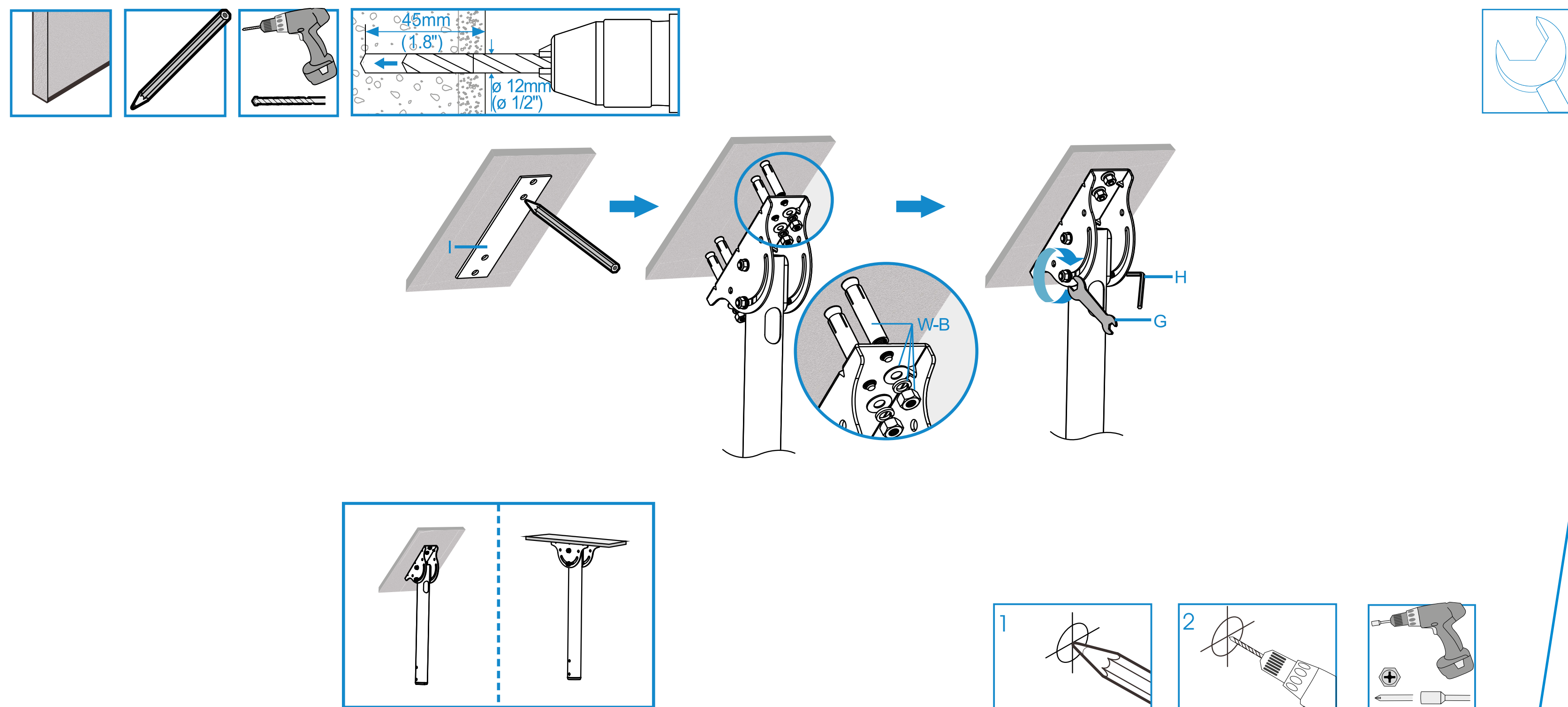


- La instalación de productos de mayor peso al indicado puede ocasionar inestabilidad y posibles lesiones personales.
- Los soportes deben ensamblarse tal como se especifica en las instrucciones de montaje. Una instalación incorrecta puede ocasionar fallos en el producto y serias lesiones personales.
- Se debe usar material de seguridad y herramientas adecuadas. Este producto solo debe ser instalado por profesionales.
- Asegúrese de que la superficie de fijación puede aguantar de manera segura el peso total del equipo y todos sus componentes.
- Use los tornillos de montaje suministrados y NO LOS APRIETE DEMASIADO.
- Este producto contiene piezas pequeñas que podrían ser un peligro de asfixia si se ingiere. Mantenga estos productos lejos de los niños.
- Este producto está destinado solo para uso en interiores. Su uso en el exterior no solo dañará el producto sino que también puede ocasionar lesiones personales.
- Consulte [aquí](#) la garantía del producto.

# Instalación

1a

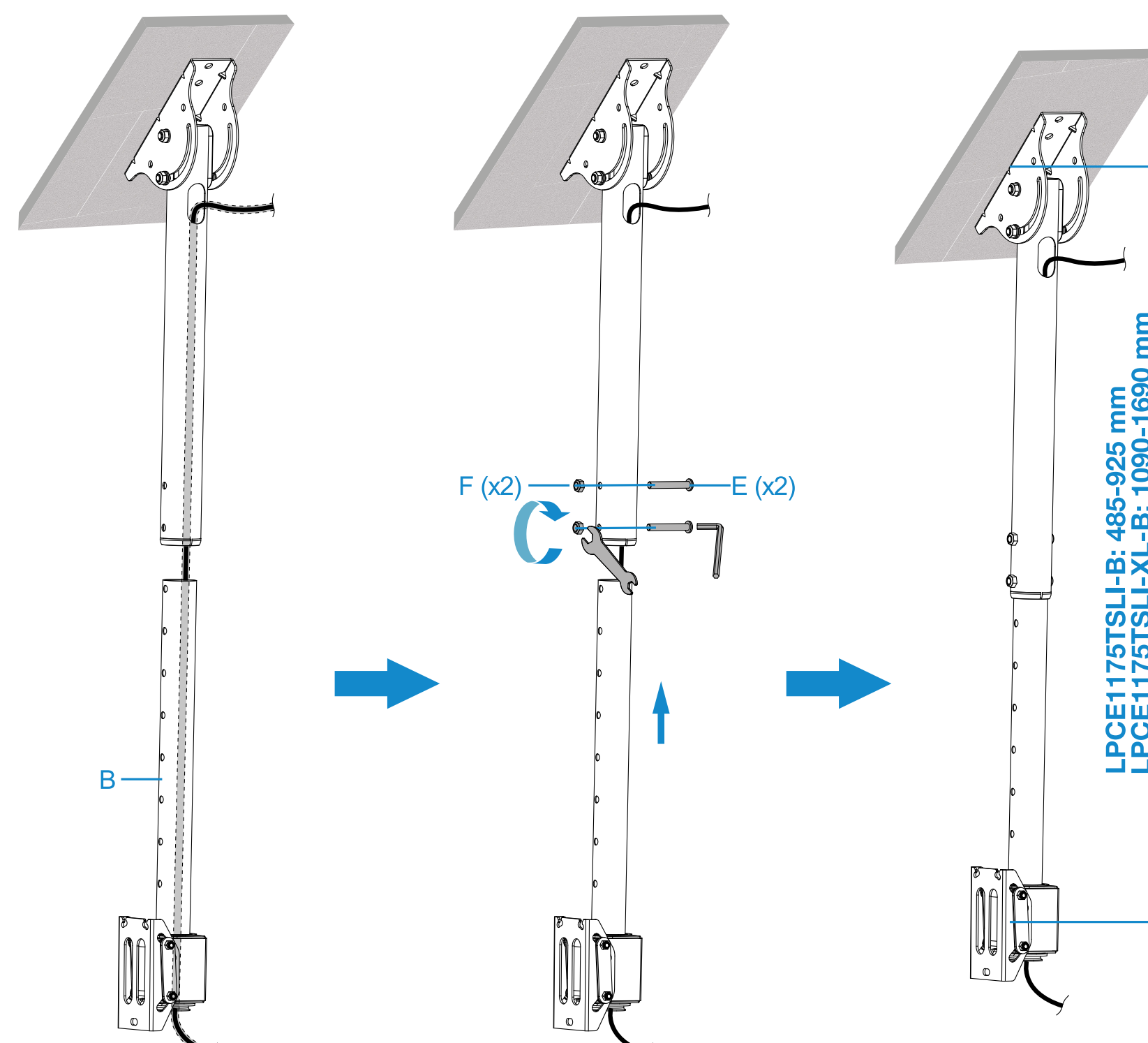




1b

# Instalación

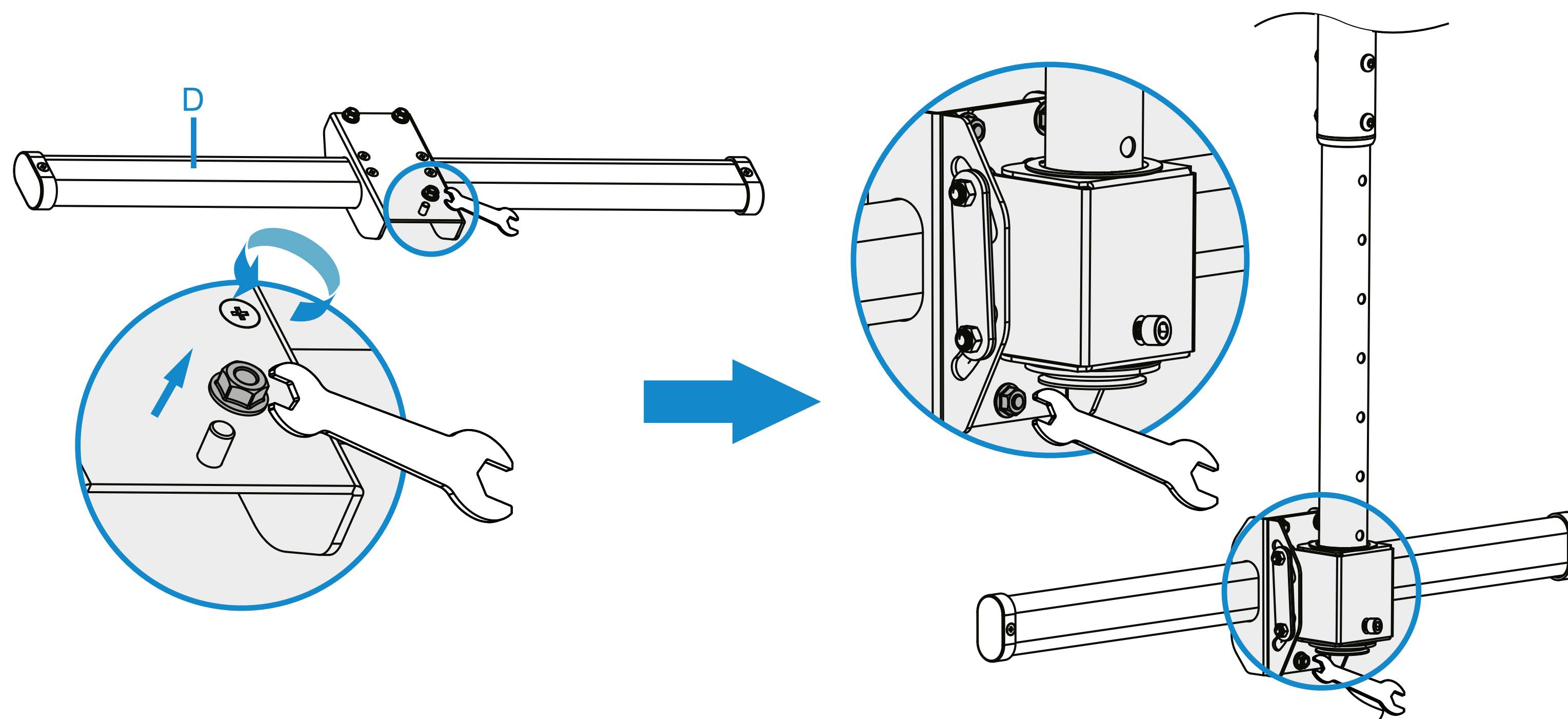
2



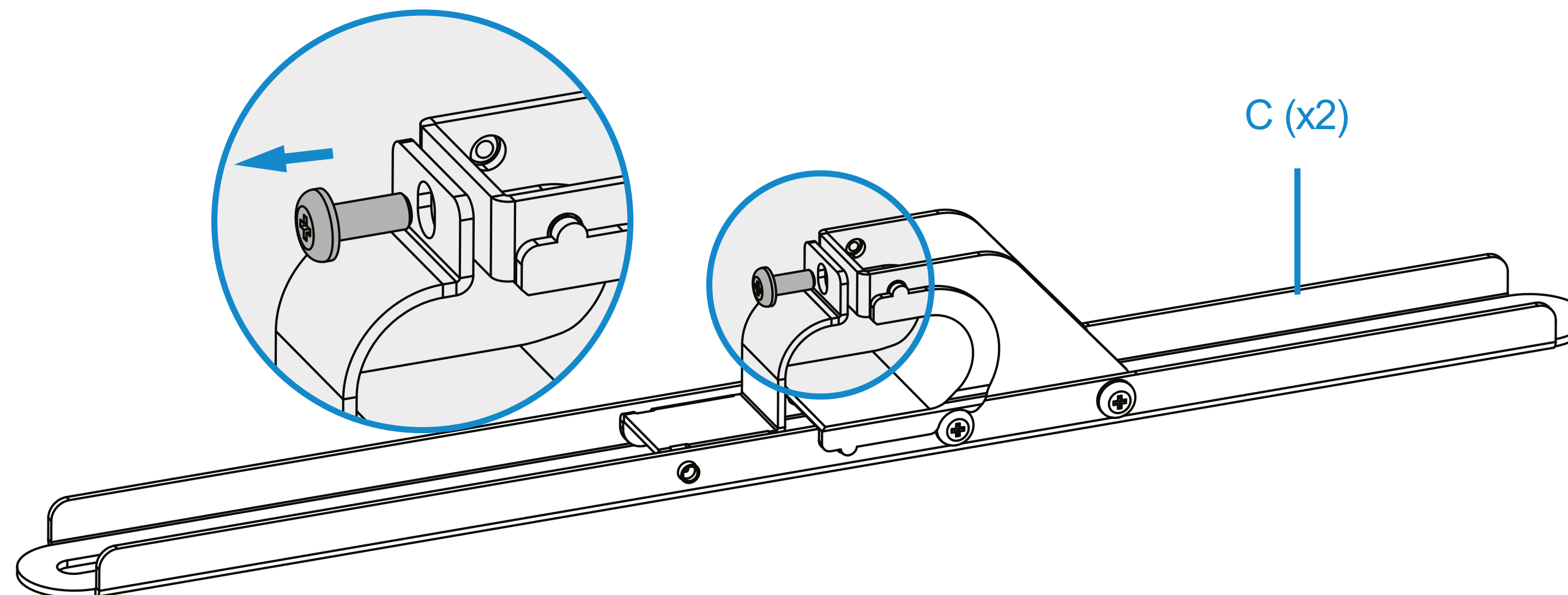


## Instalación

3



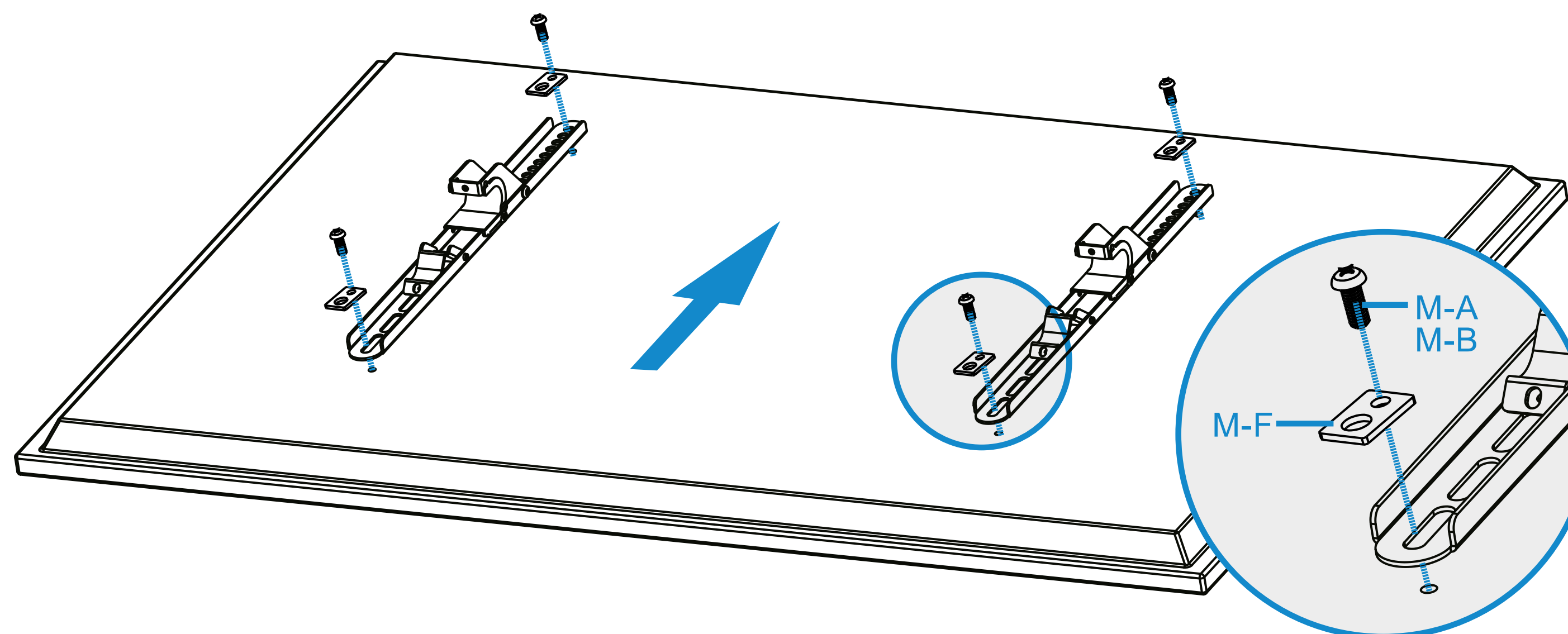
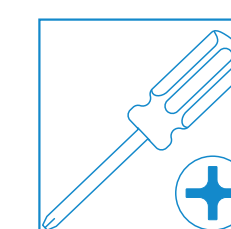
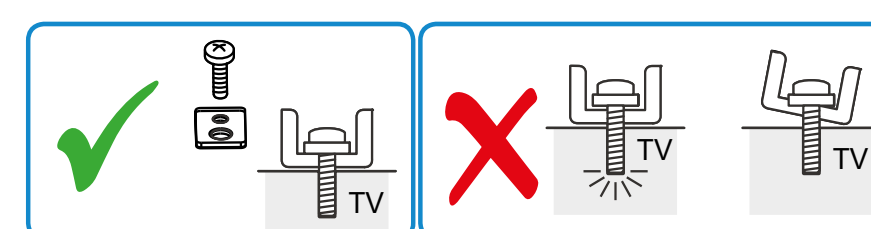
## Instalación



4

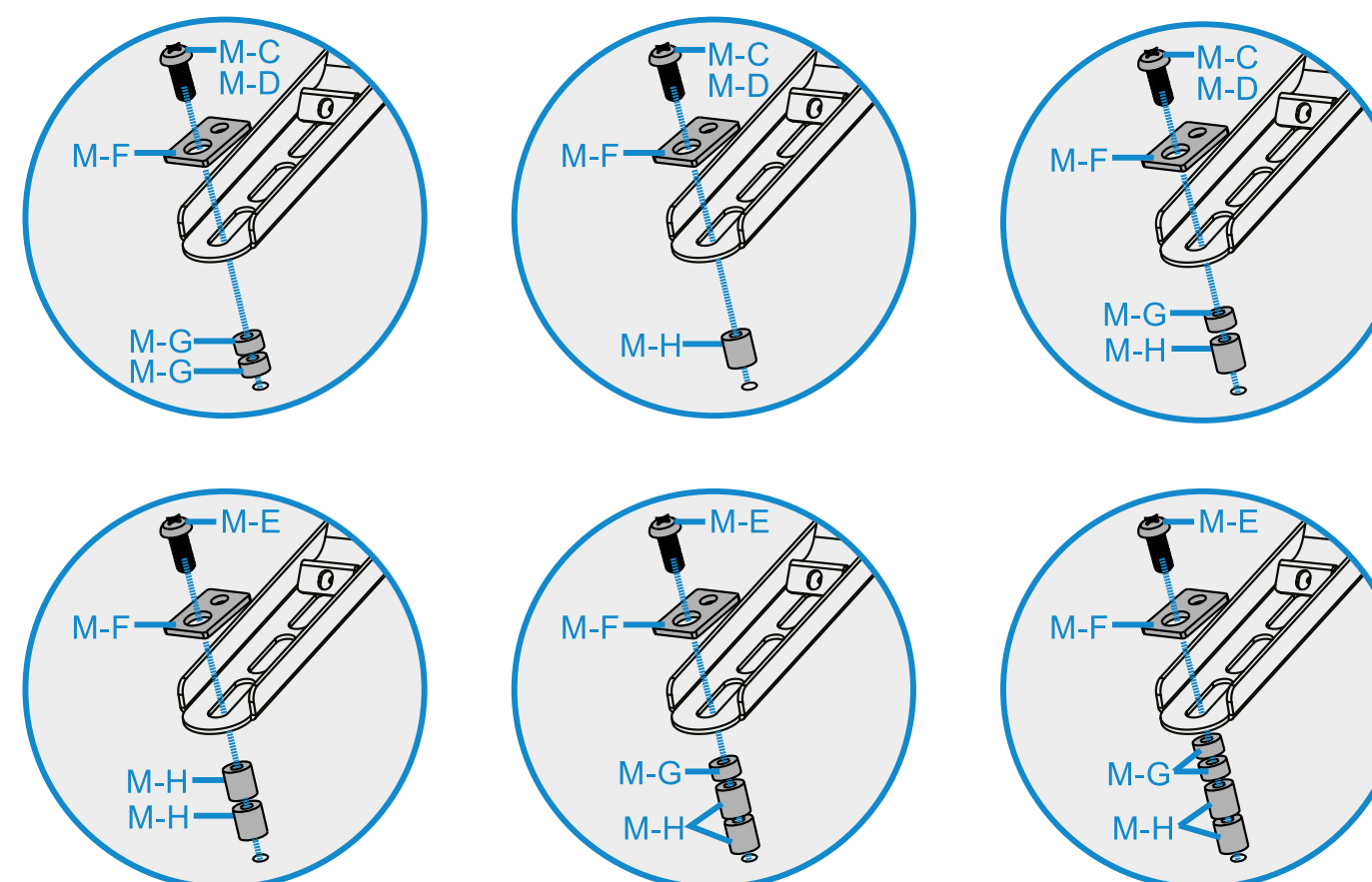
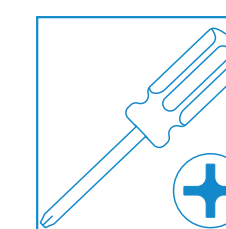
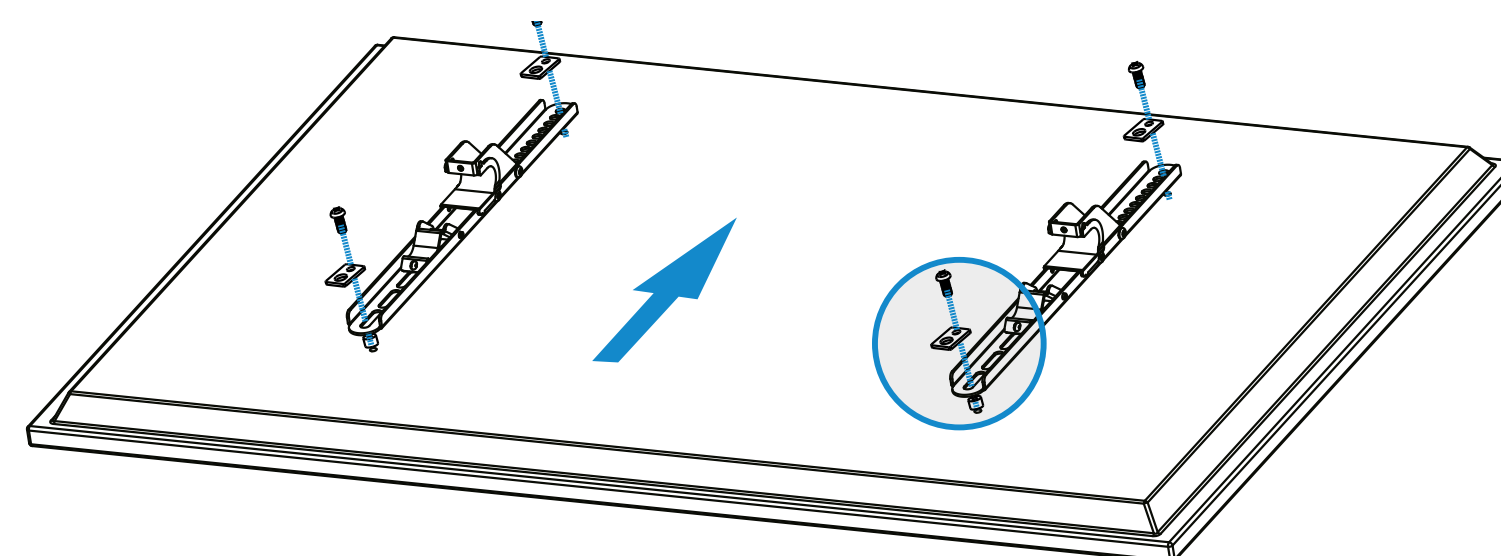
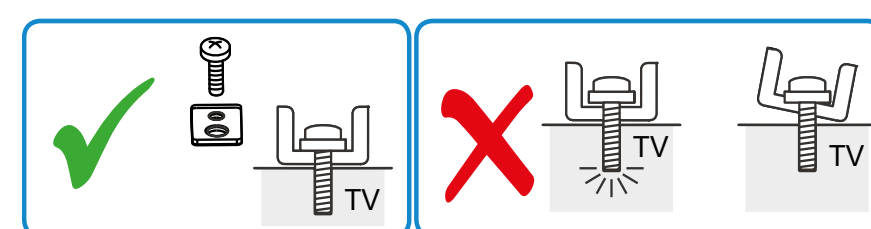


# Instalación



5a

# Instalación

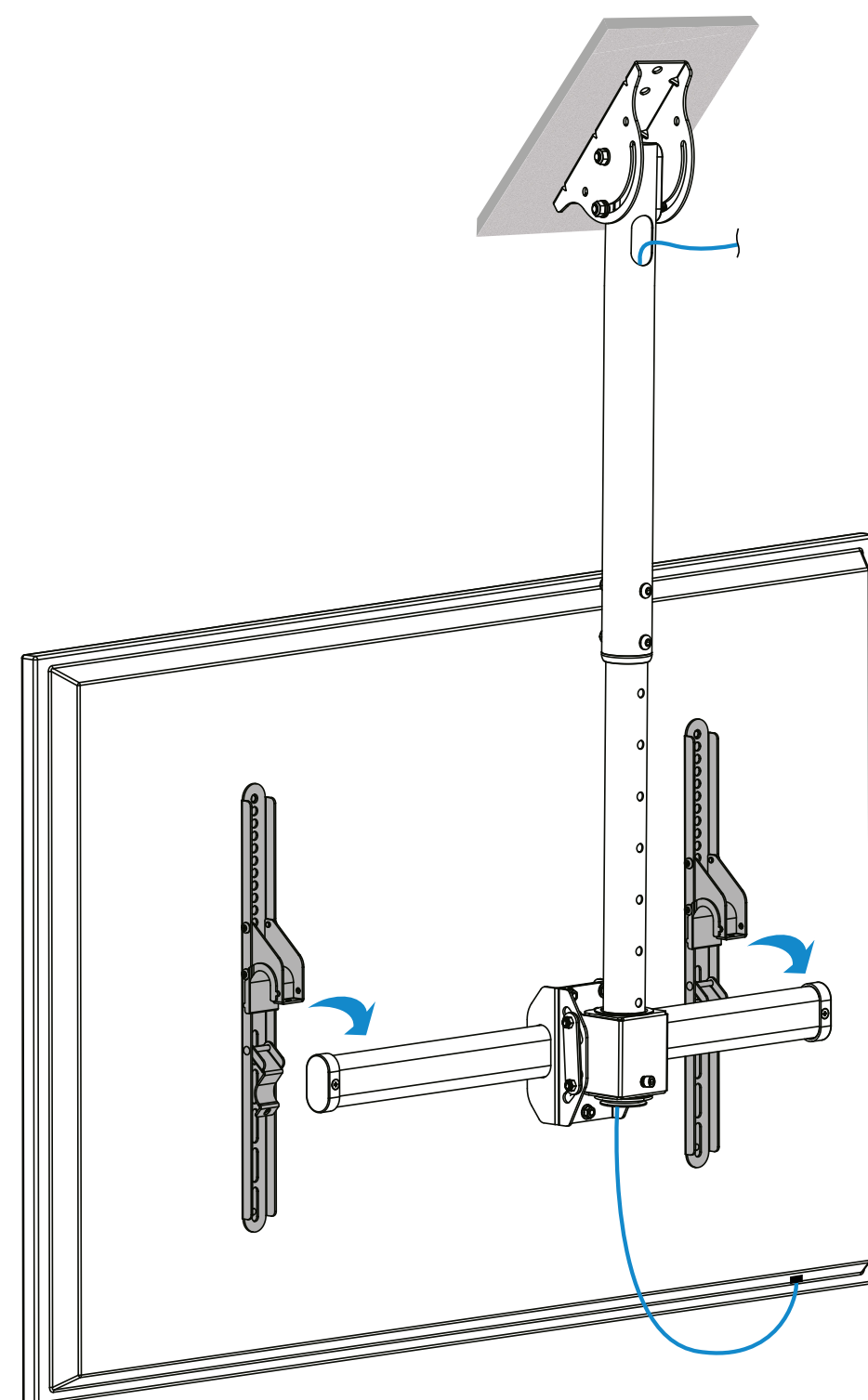


5b



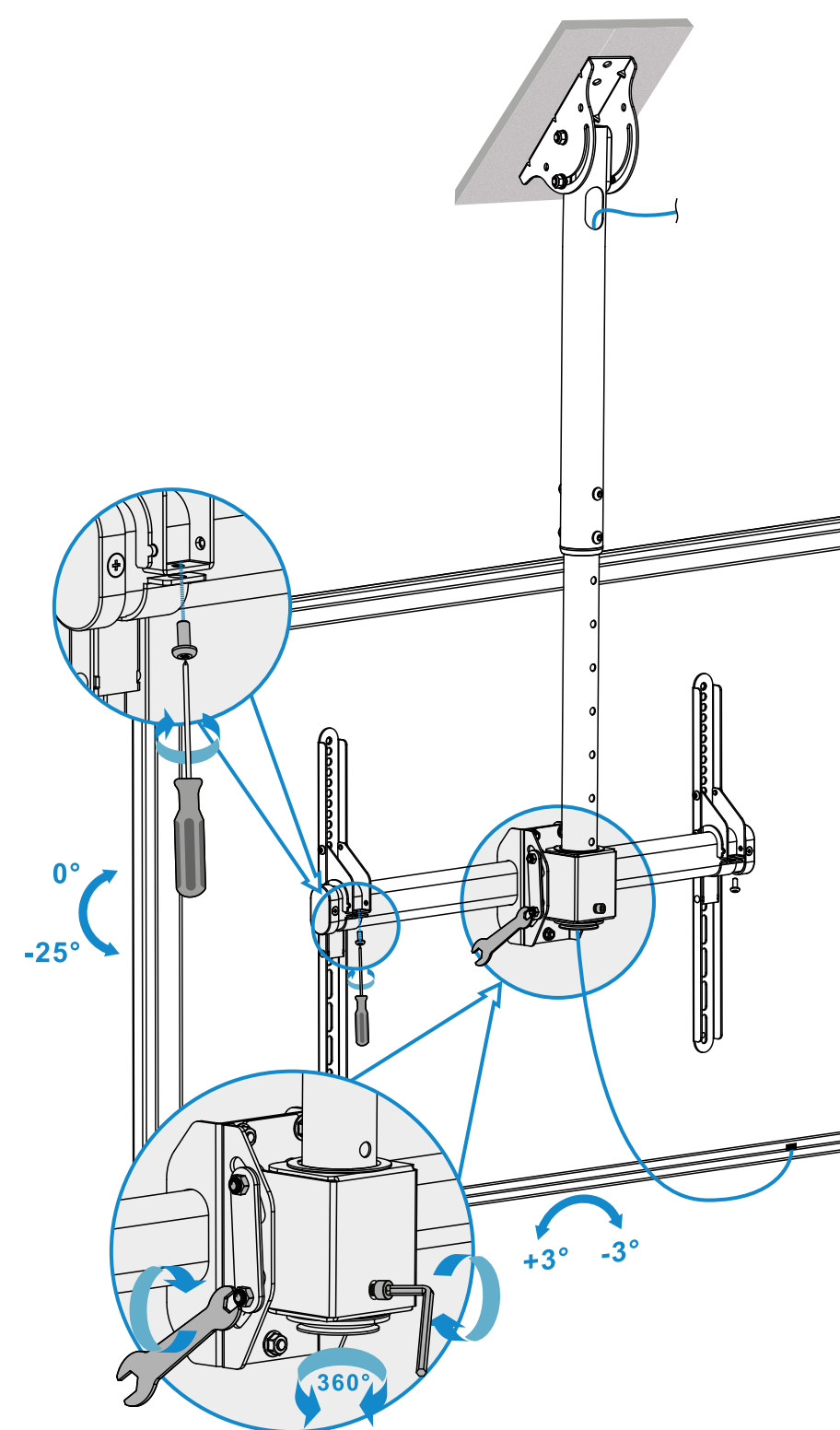
## Instalación

6



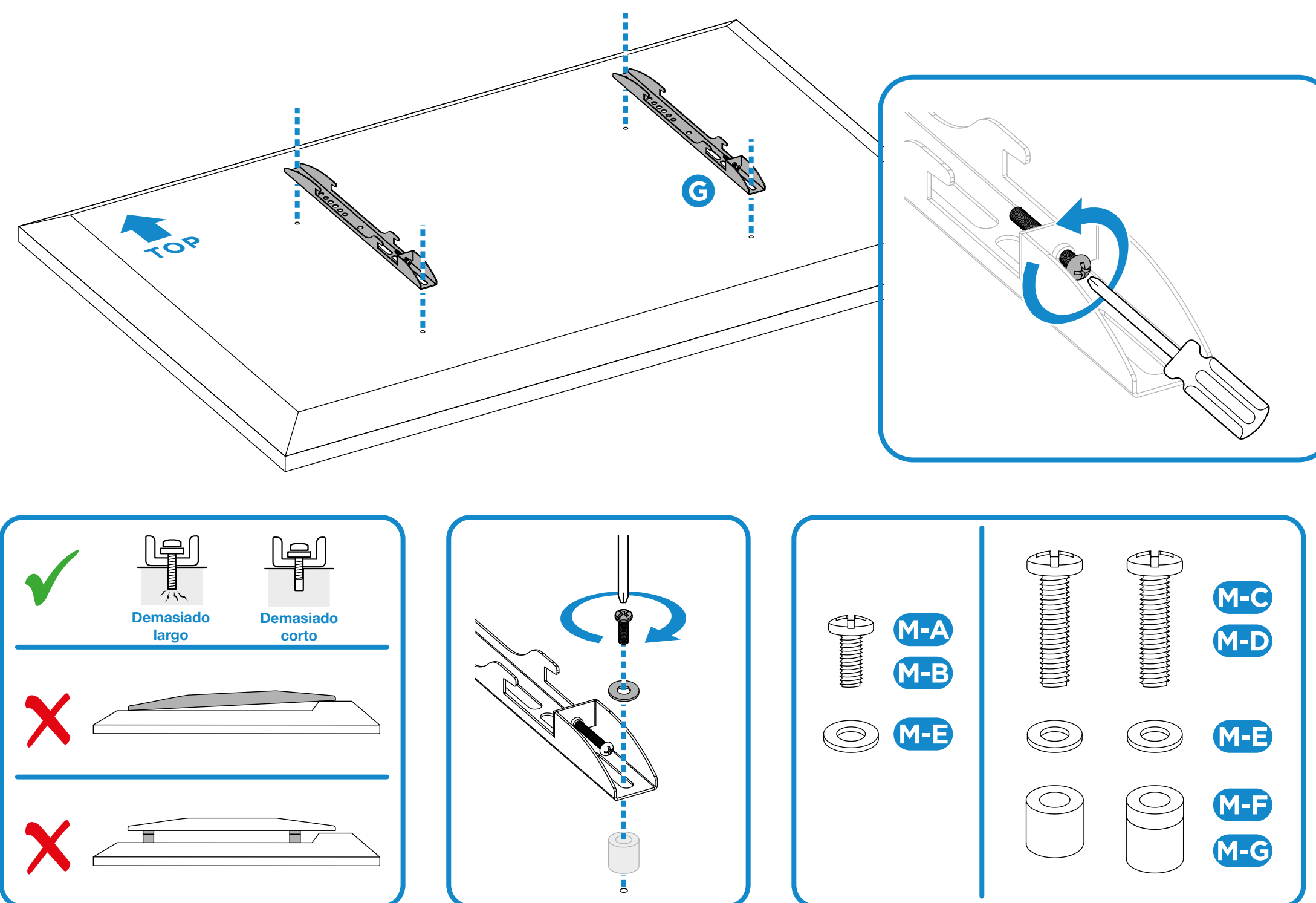
# Instalación

7

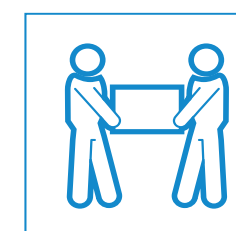
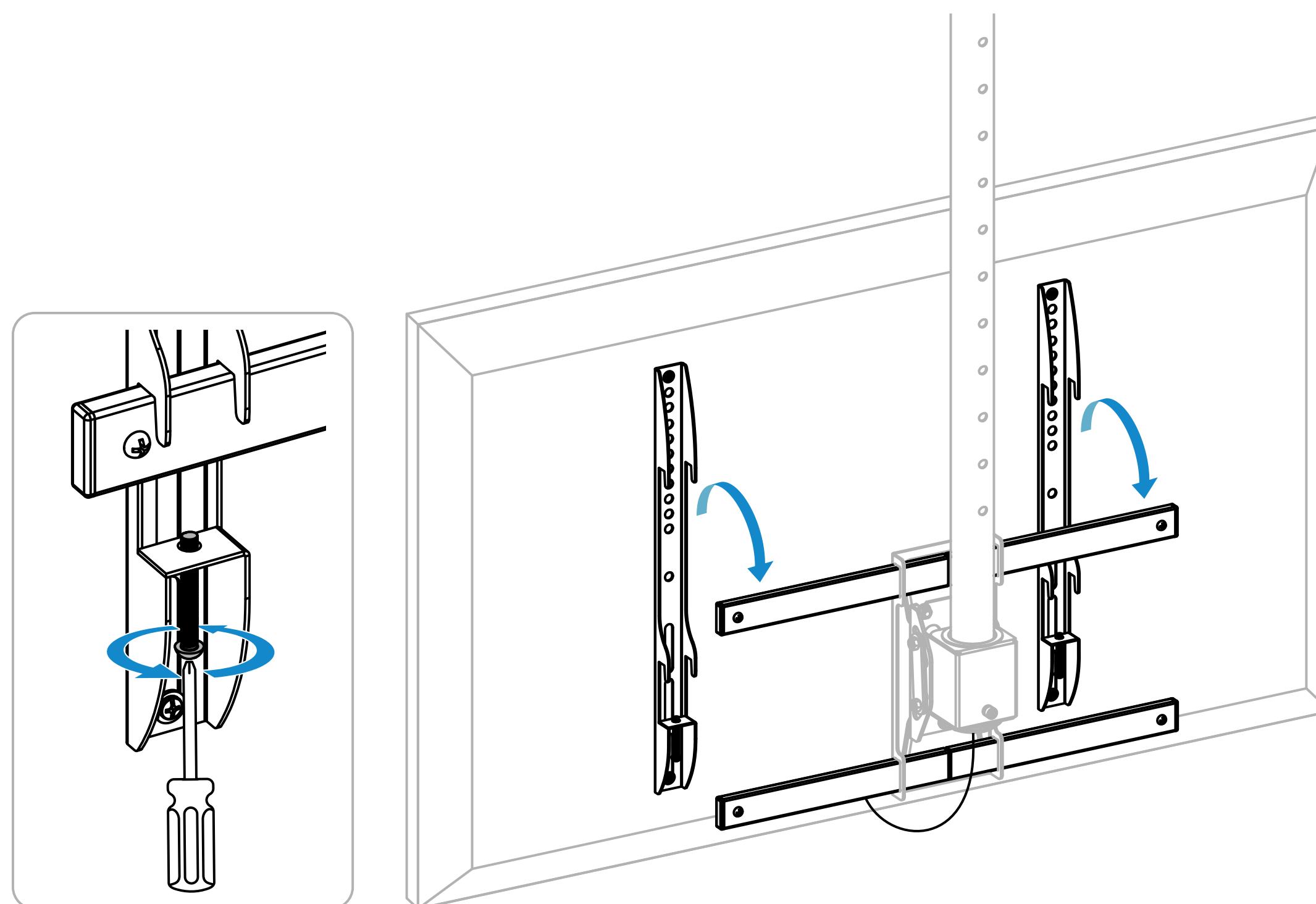




# Instalación



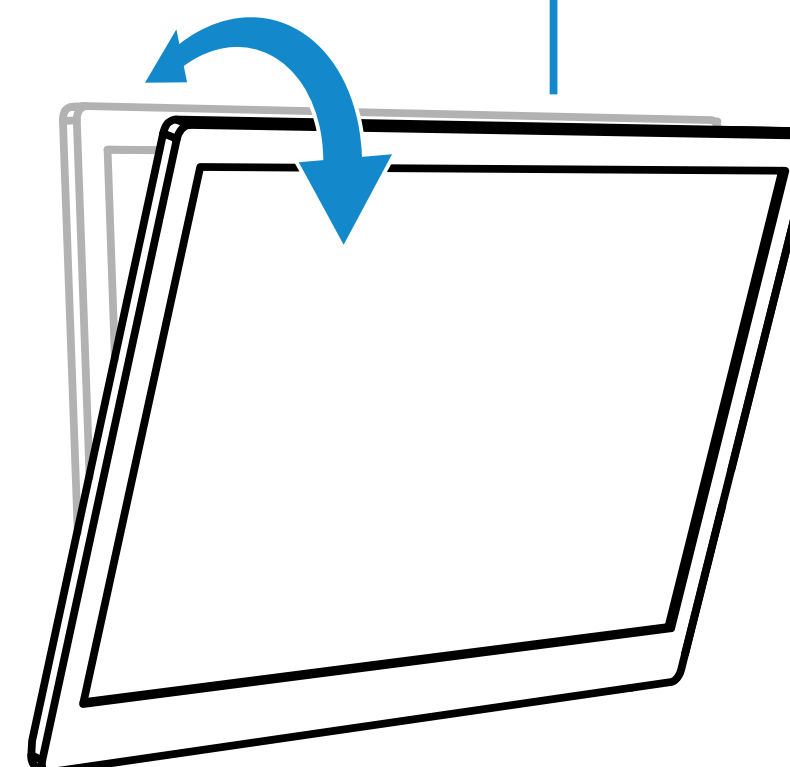
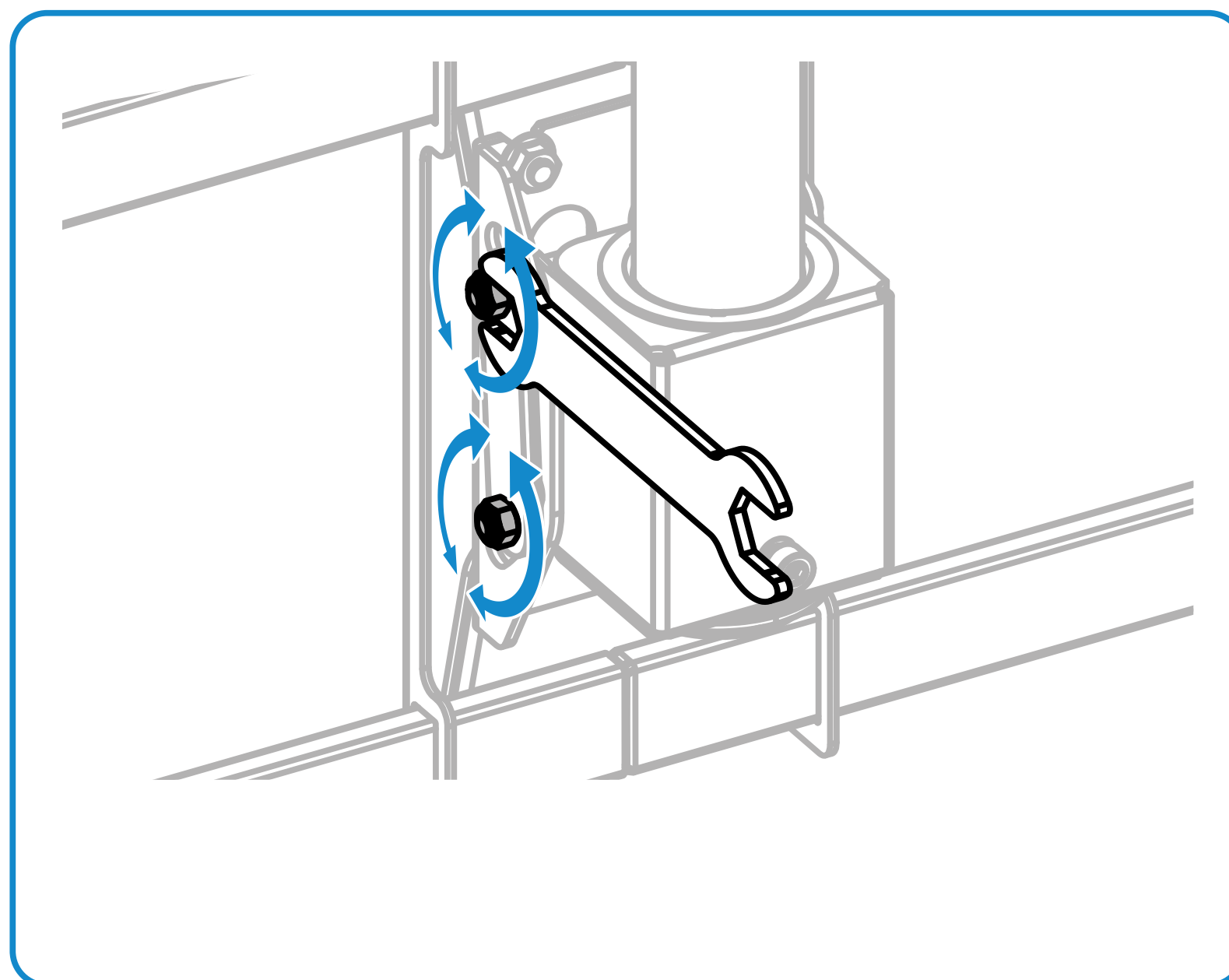
## Instalación





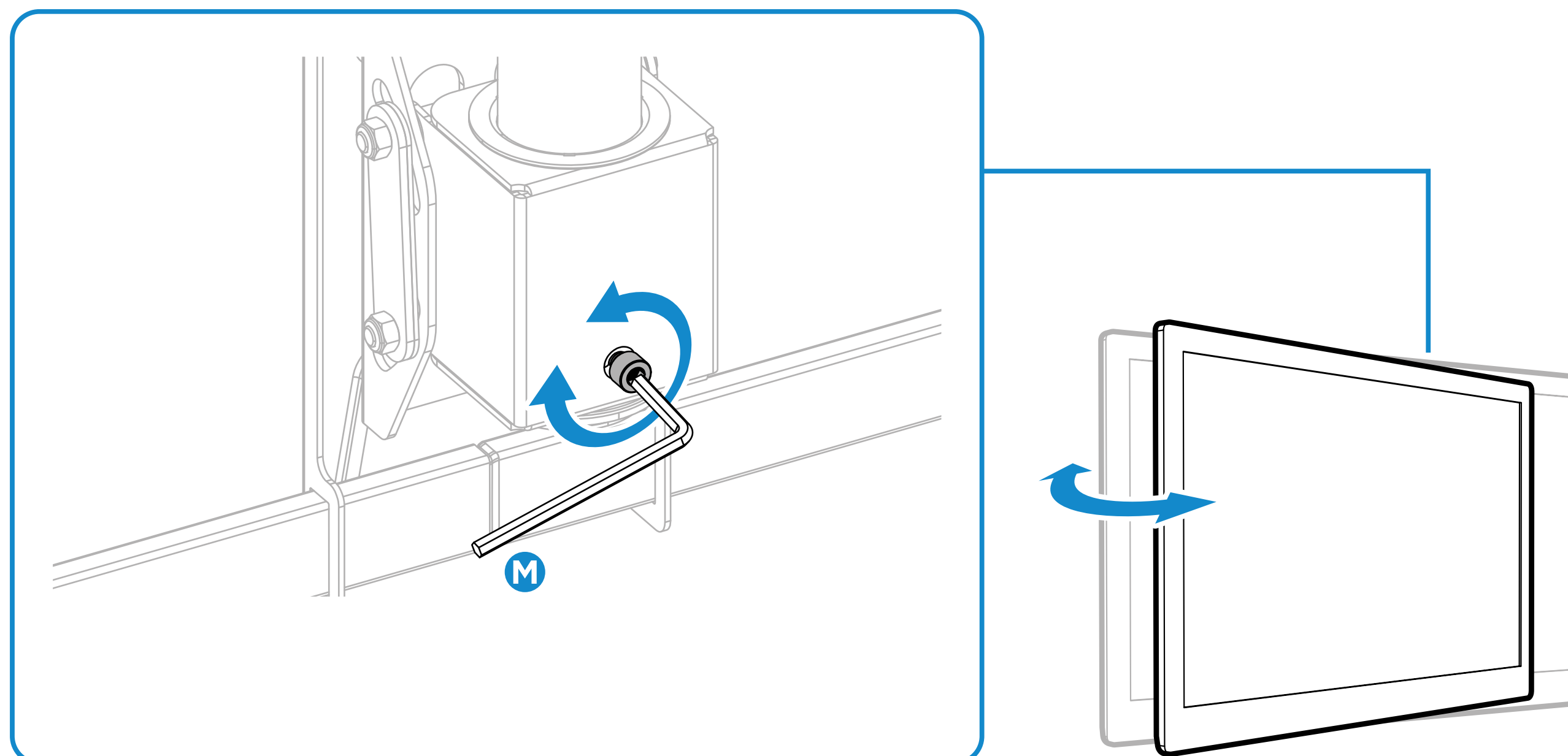
## Instalación

Afloje los tornillos como se muestra y ajuste la pantalla al ángulo deseado.



## Instalación

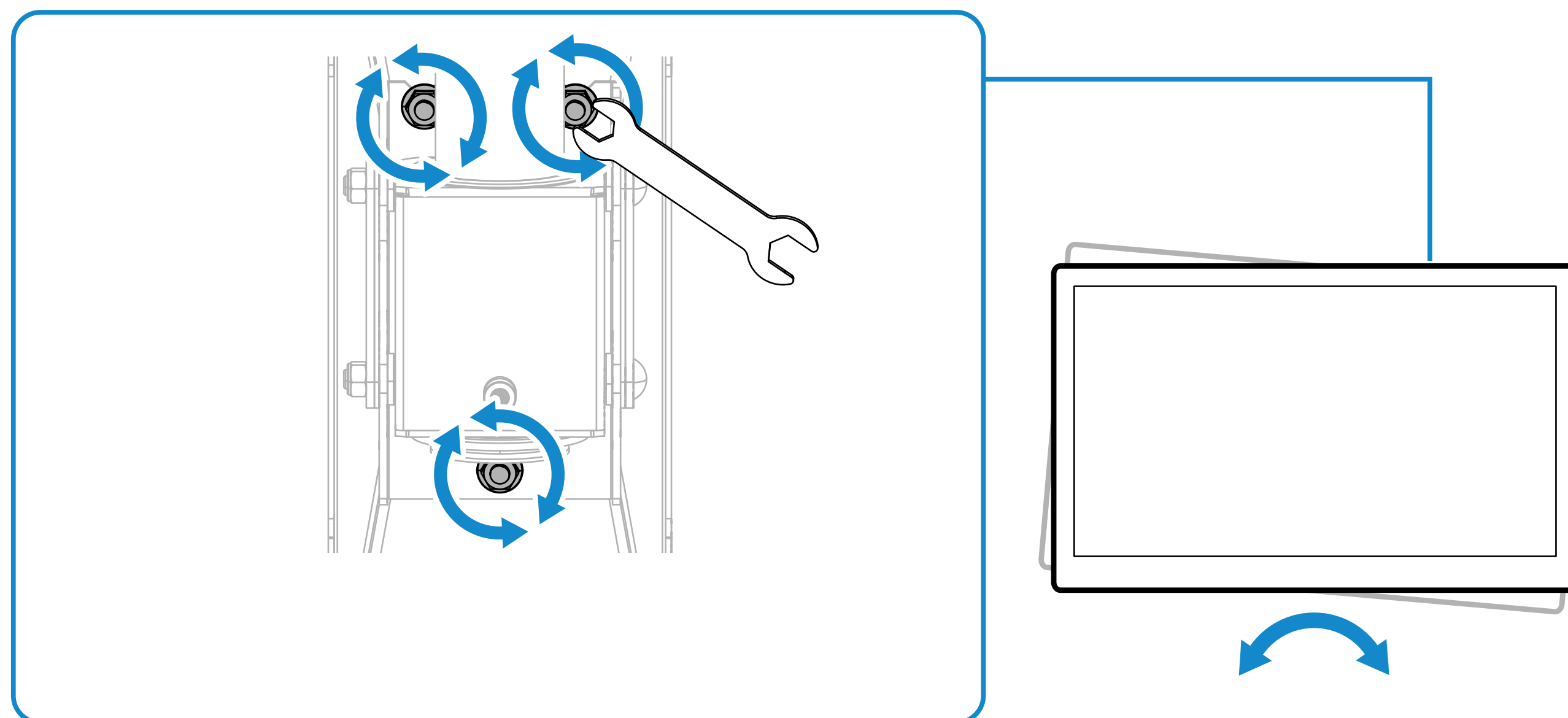
Si la pantalla no se detiene en la posición deseada, ajuste los tornillos utilizando las herramientas tal y como se muestra.





## Instalación

Afloje los tornillos como se muestra y ajuste la pantalla al ángulo deseado, luego apriete los tornillos.



## Información sobre la garantía

TooQ desde el 1 de Enero de 2022, ofrece una garantía de 3 años desde el momento de la compra, por ello es necesario disponer del ticket o factura donde figure la fecha. El distribuidor o vendedor donde compró el producto atenderá su reclamación y ofrecerá su servicio técnico mientras esté en vigor la garantía.

### Fuera de garantía

La garantía no cubre los daños o defectos provocados en llos productos debido a:

- No seguir el manual de uso.
- Modificaciones o alteraciones de cualquier índole.
- Altas y bajas temperaturas, humedad o el contacto con líquidos.
- Desgaste y rayaduras producidos en el uso cotidiano. La garantía no cubre los daños o defectos producidos en el disco duro por el uso indebido de este o de la caja externa.
- Suministro de voltaje incorrecto en los productos que lo requieran.
- La utilización del producto con otro dispositivo que no sea el indicado para su uso.

### FAQ

Puede consultar las preguntas frecuentes desde nuestra página web [www.tooq.com](http://www.tooq.com) en el enlace del producto. Los productos pueden sufrir variaciones por cambio de stock, mejora de producto o error de impresión. En caso de duda, consulte con nosotros.



# ¡Entérate de todas nuestras novedades!

Síguenos en redes sociales

