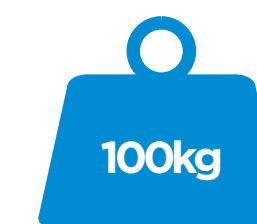


## **NARNIA** **FS20500M-B**

**Manual de usuario**  
SOPORTE DE SUELO CON  
ARMARIO MULTIUSOS + ACCESORIO RACK  
VESA: 1000x600, 800x600, 800x400,  
600x600, 600x400, 400x400



**60"- 100"**



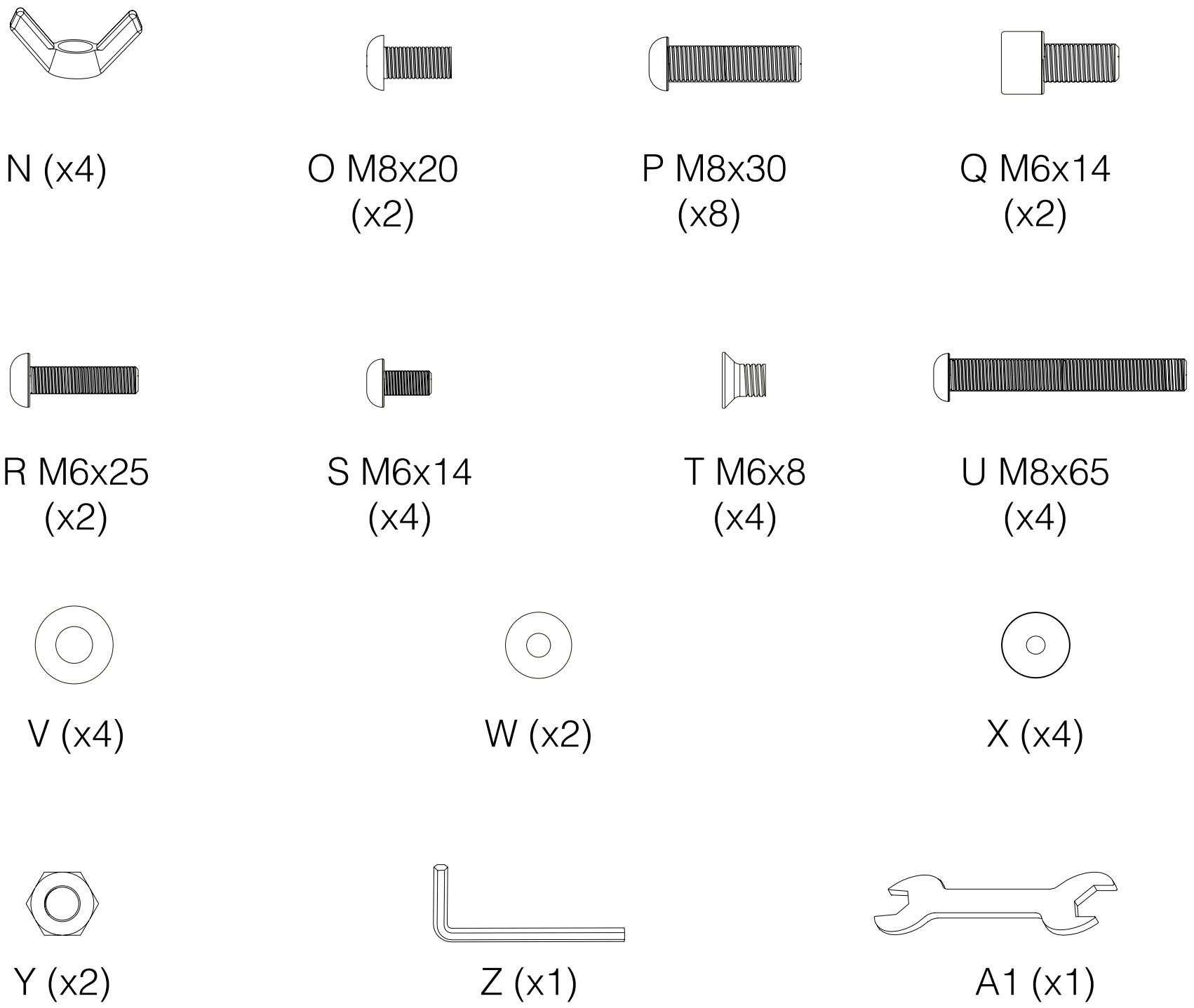
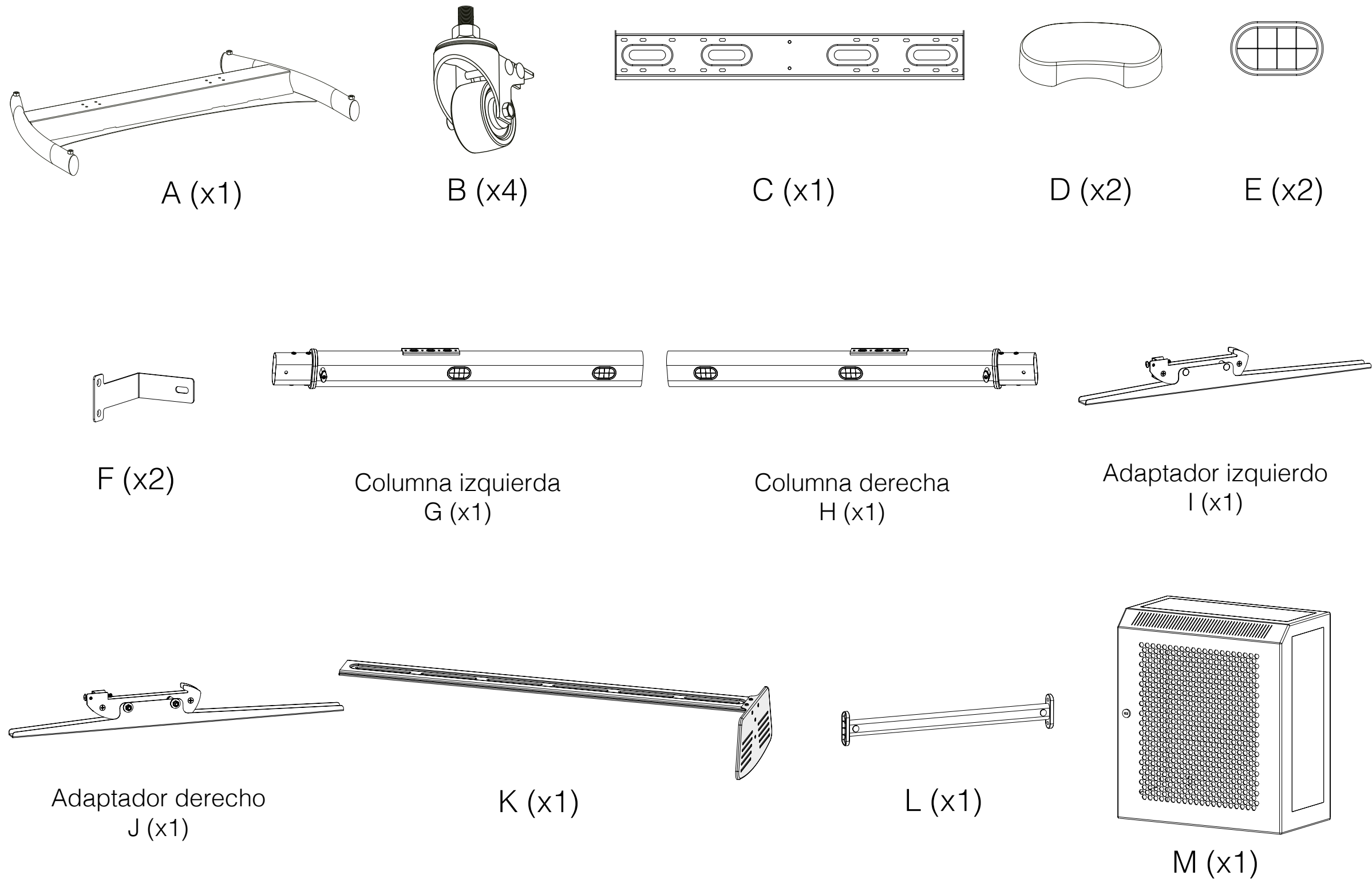
Para TV



Para webcam



# Contenido



## Antes de comenzar la instalación

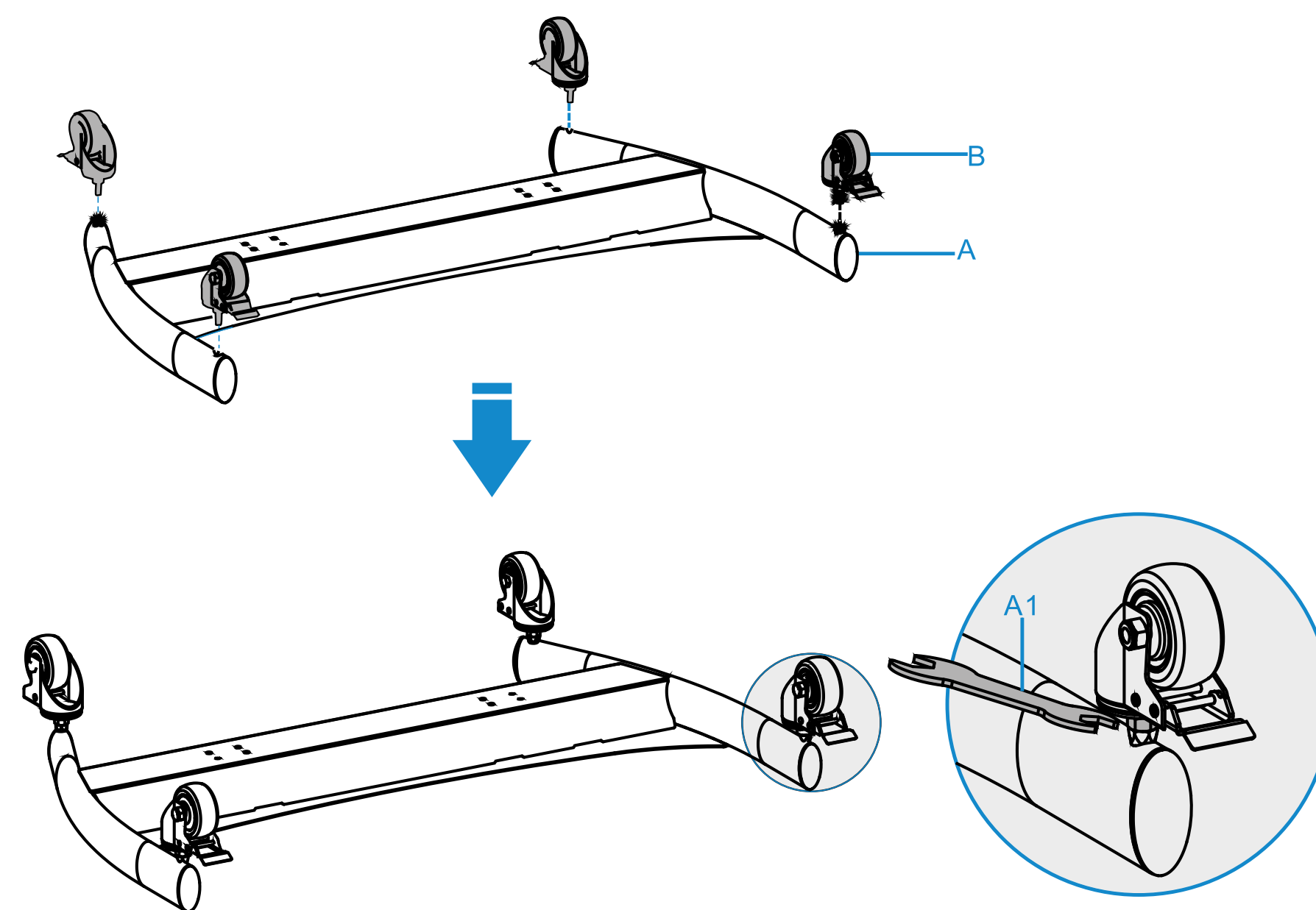
- Lea el manual de instrucciones, si tiene alguna duda respecto a las instrucciones o advertencias, comuníquese con su distribuidor local.
- Asegúrese de haber recibido todas las piezas según la lista de verificación de componentes para la instalación. Si falta alguna pieza o es defectuosa comuníquese con su distribuidor local.



- La instalación de productos de mayor peso al indicado puede ocasionar inestabilidad y posibles lesiones personales.
- Los soportes deben ensamblarse tal como se especifica en las instrucciones de montaje. Una instalación incorrecta puede ocasionar fallos en el producto y serias lesiones personales.
- Se debe usar material de seguridad y herramientas adecuadas. Este producto solo debe ser instalado por profesionales.
- Asegúrese de que la superficie de fijación puede aguantar de manera segura el peso total del equipo y todos sus componentes.
- Use los tornillos de montaje suministrados y NO LOS APRIETE DEMASIADO.
- Este producto contiene piezas pequeñas que podrían ser un peligro de asfixia si se ingiere. Mantenga estos productos lejos de los niños.
- Este producto está destinado solo para uso en interiores. Su uso en el exterior no solo dañará el producto sino que también puede ocasionar lesiones personales.
- Consulte [aquí](#) la garantía del producto.

## Instalación de las ruedas

**Nota:** Bloquee los frenos de las ruedas para evitar movimientos bruscos durante la instalación. Cada rueda puede ajustarse de forma independiente.

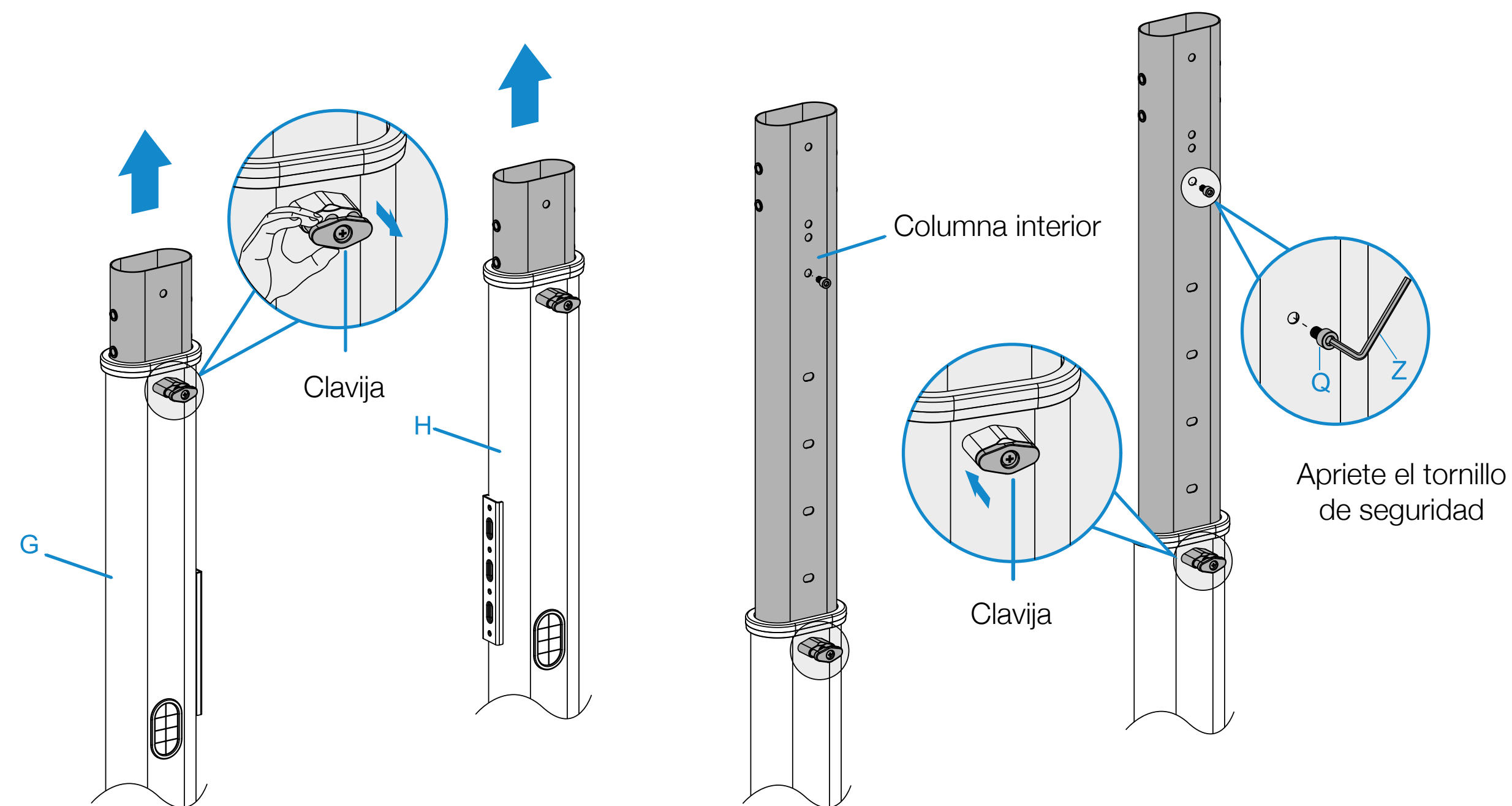


1



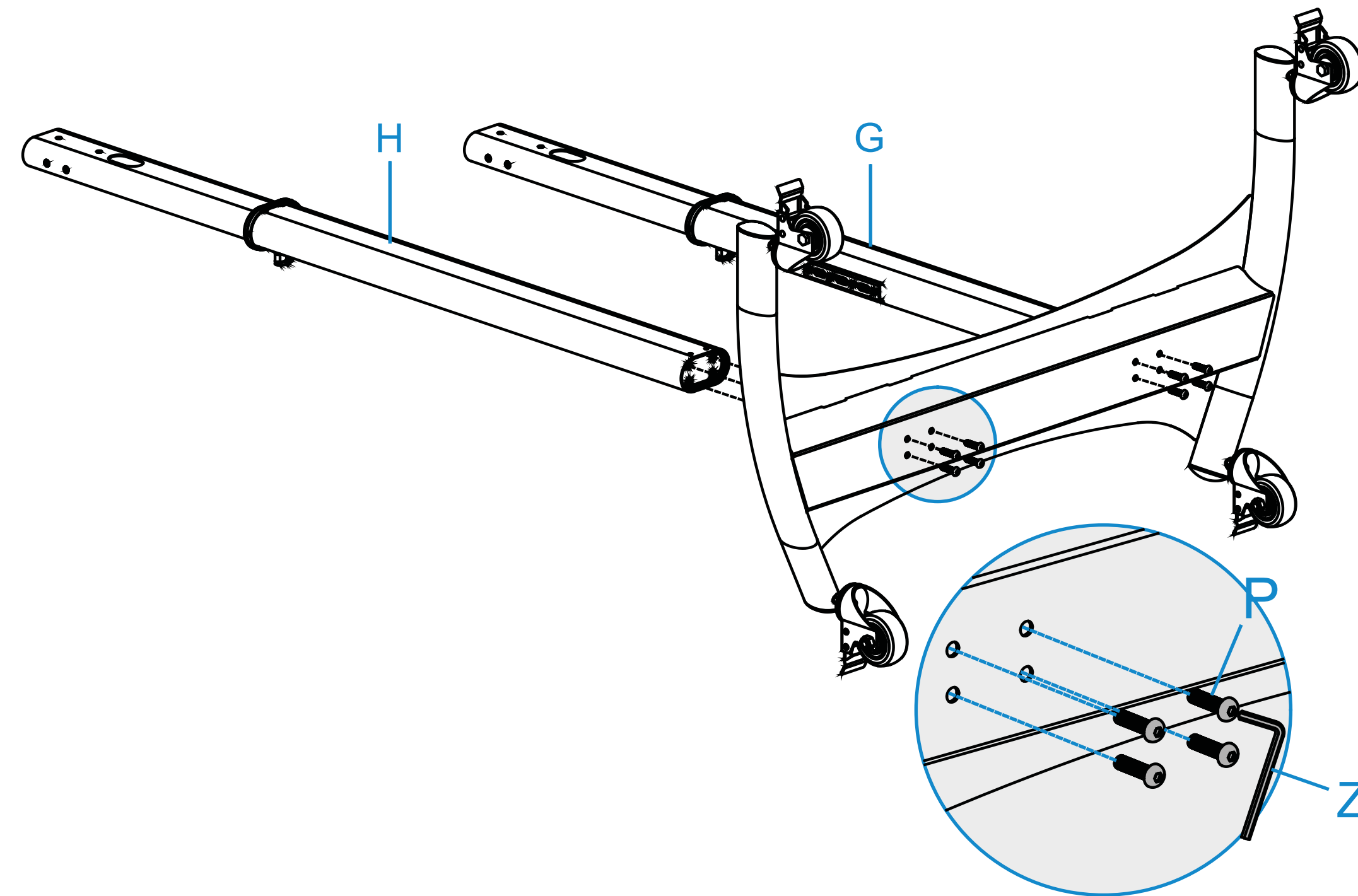
## Fijación de las columnas

Tire del pasador hacia fuera y, al mismo tiempo, tire de la columna interior hacia arriba, hasta que la columna interior alcance la altura deseada y, a continuación, suelte el pasador para fijarla.



2a

## Fijación de las columnas

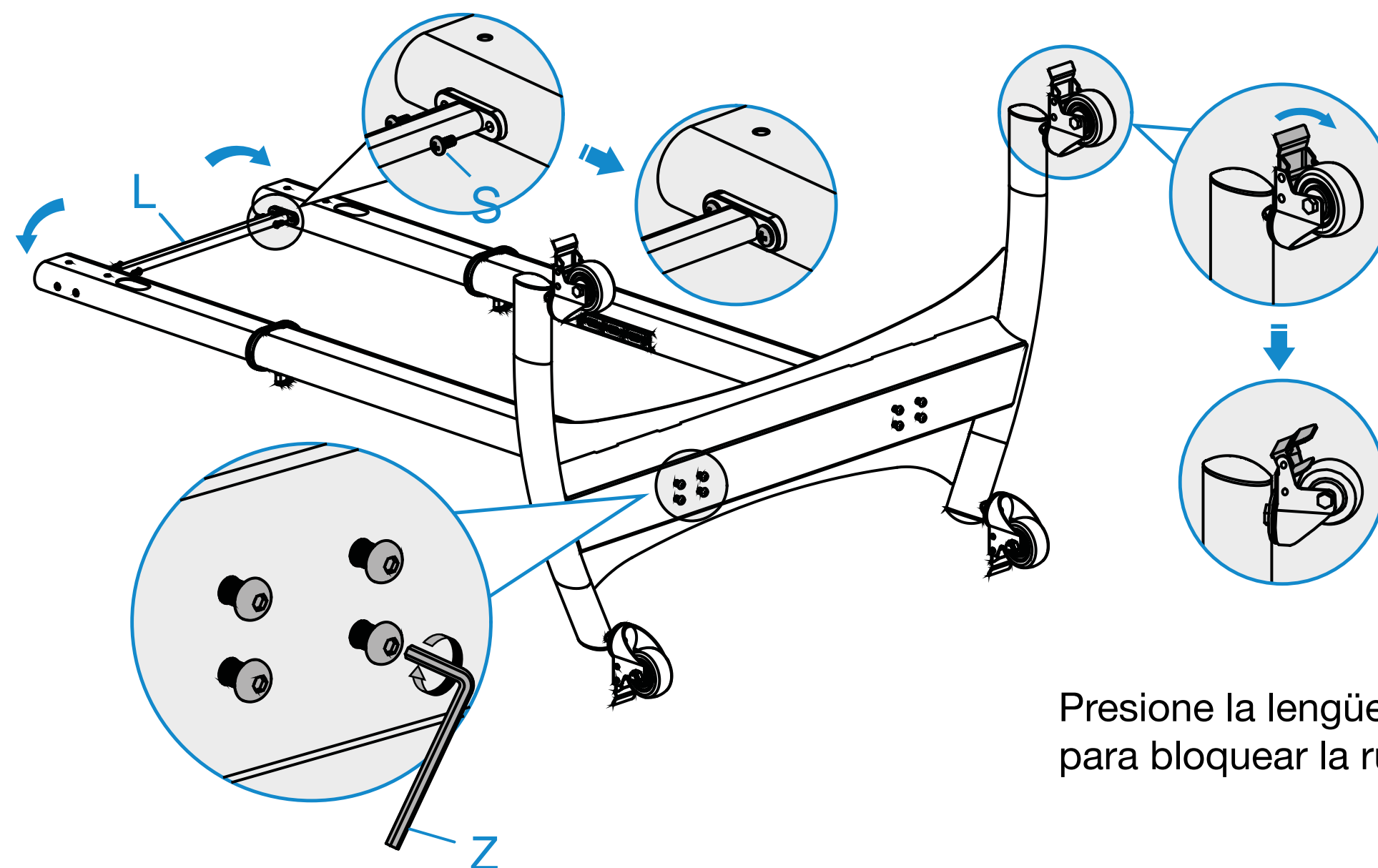
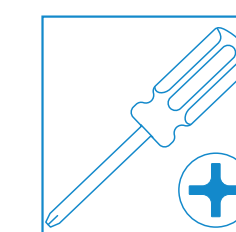


**2b**



## Instalar la barra del travesaño

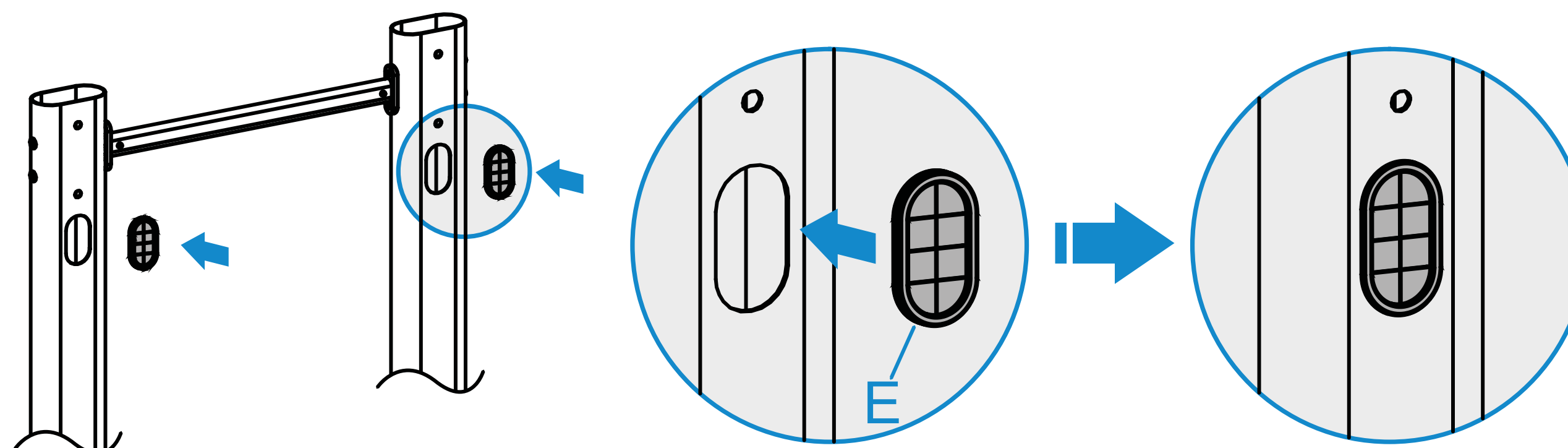
Fije el travesaño a las columnas con los tornillos adecuados. Apriete todos los tornillos con un destornillador adecuado. Una vez finalizada la instalación del travesaño, apriete los tornillos inferiores con una llave Allen.



Presione la lengüeta metálica para bloquear la rueda.

3

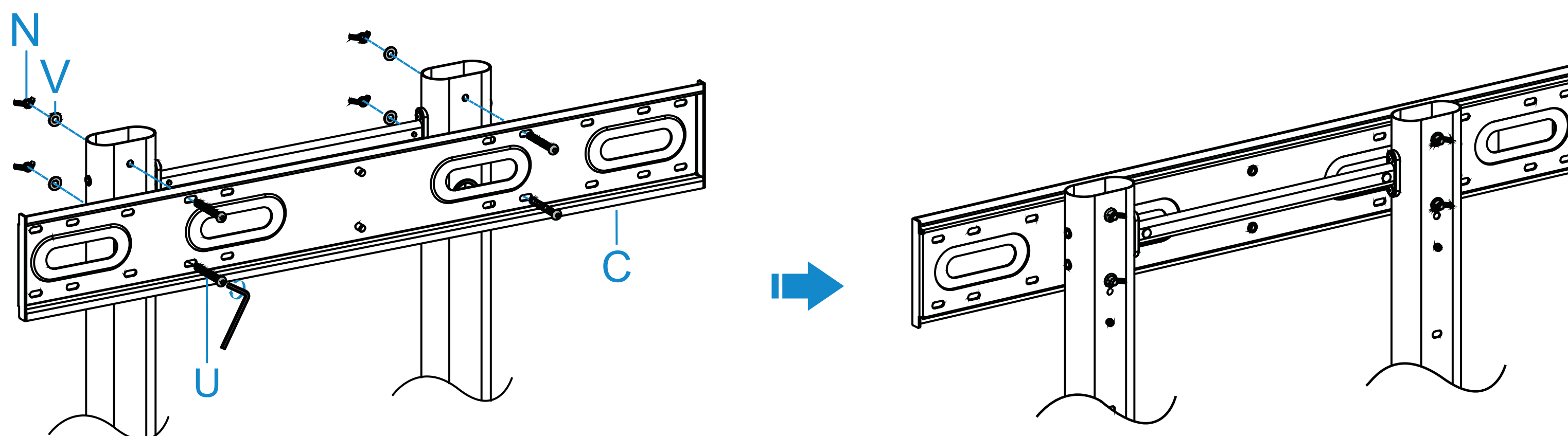
## Instalar las cubiertas de los cables





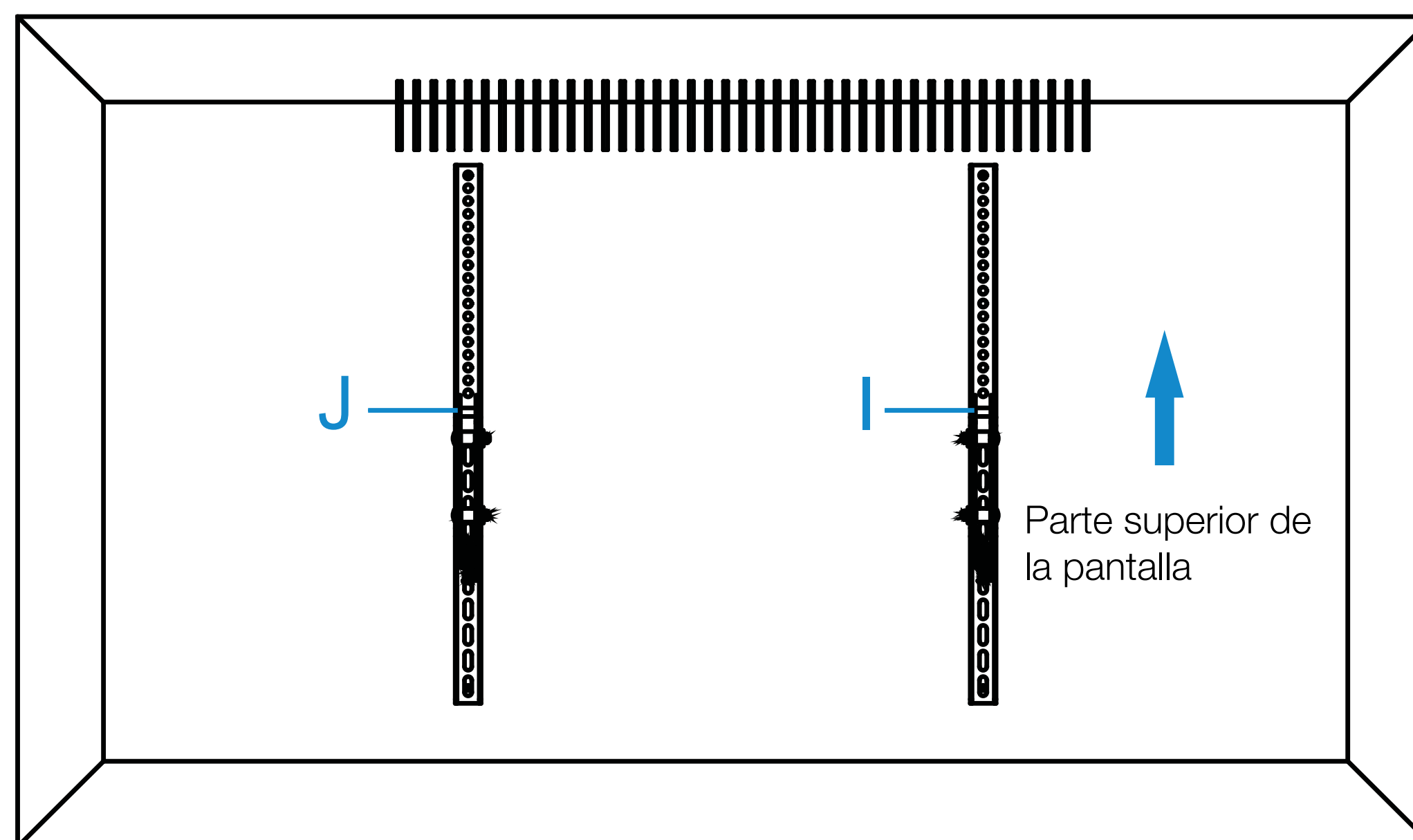
## Instalar la placa universal

Fije la placa universal a las columnas con los tornillos, arandelas y tuercas de mariposa adecuados. Apriete todos los tornillos y tuercas de mariposa.



## Instalación de los soportes adaptadores

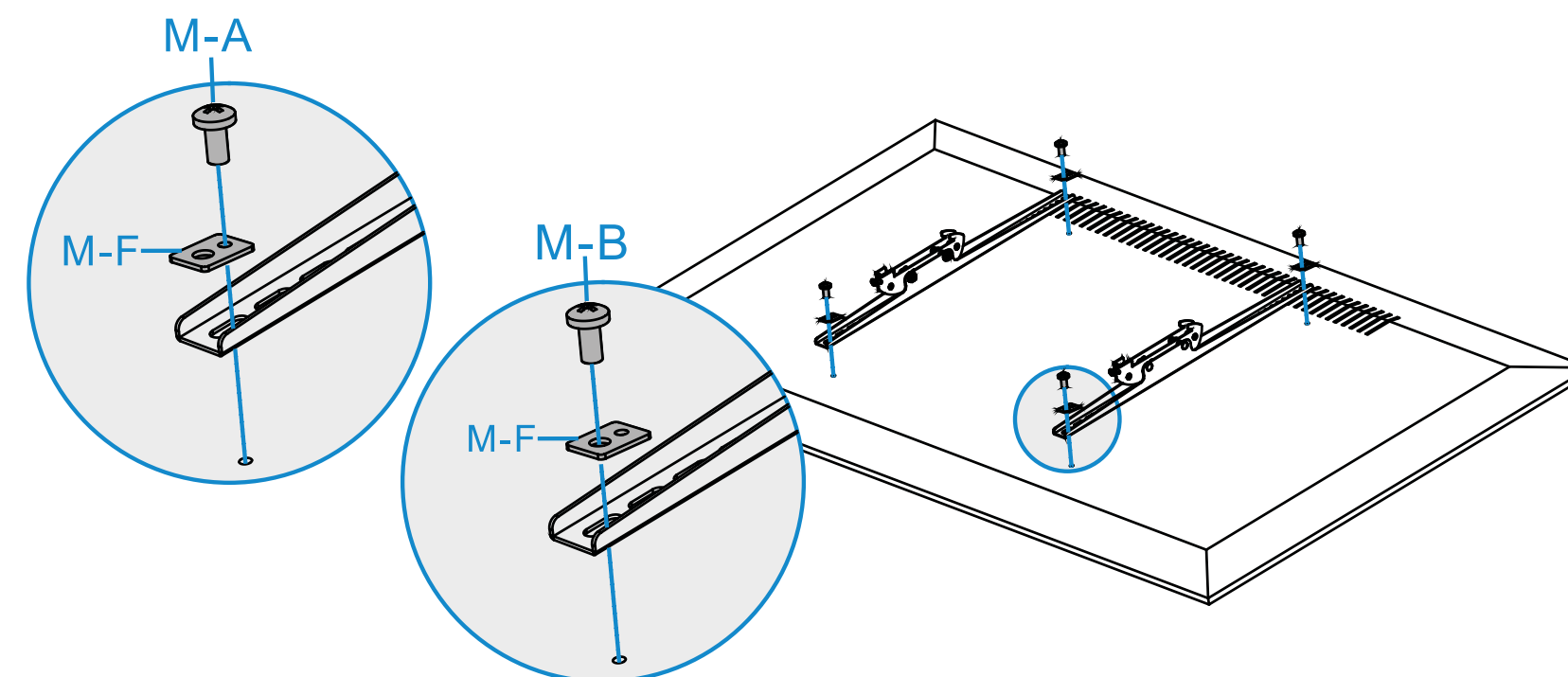
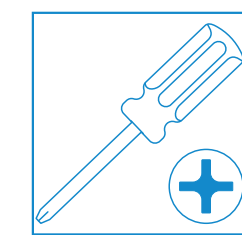
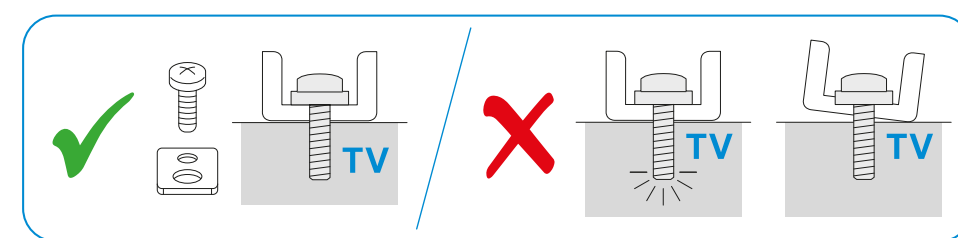
Use la manivela para ajustar las columnas a la altura deseada de forma segura empleando los tornillos apropiados.



**6a**



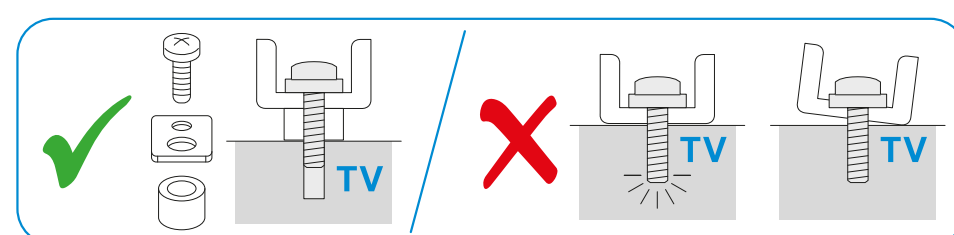
## Para pantallas planas



M-A		M-B	
M-F		1:1	

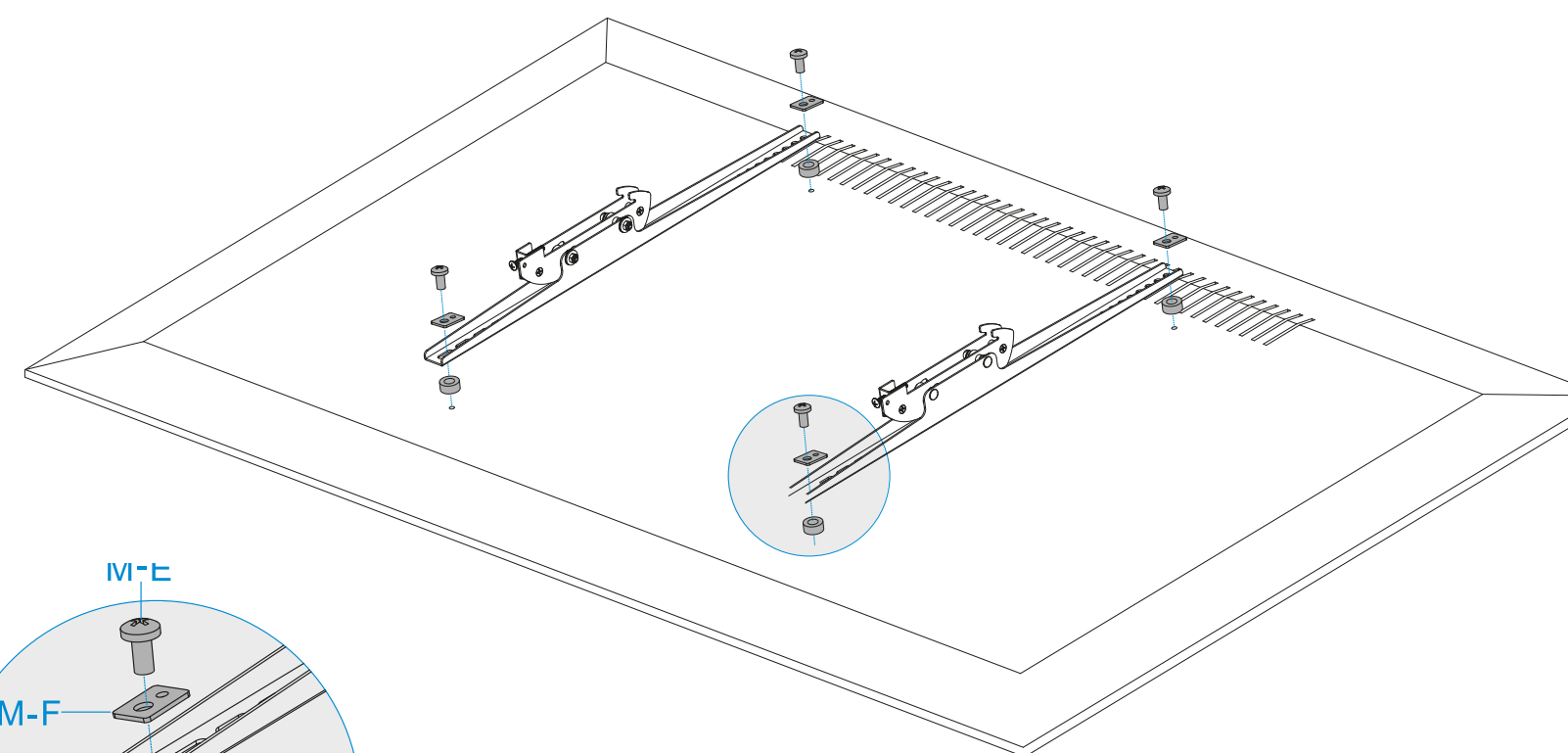
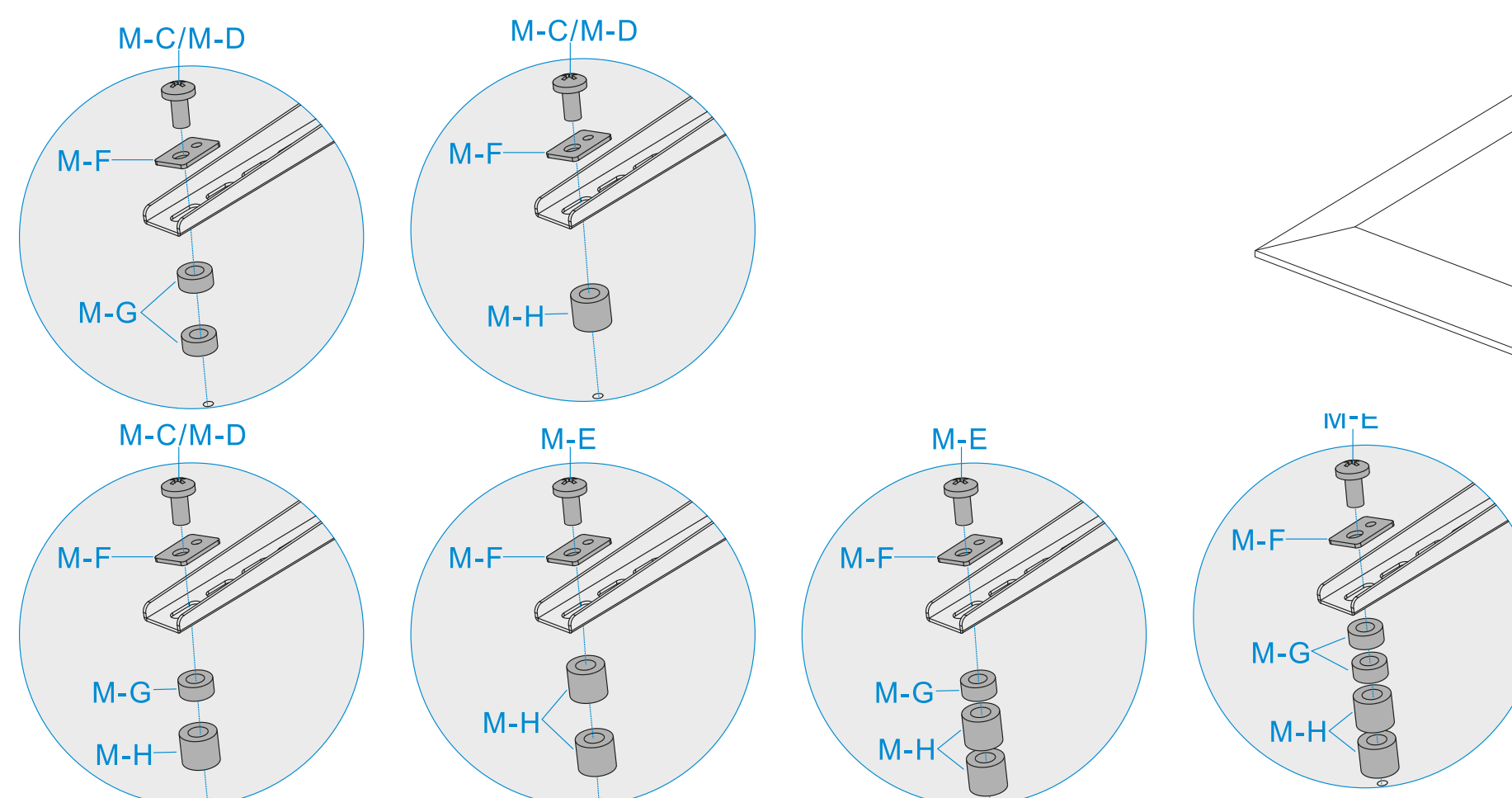
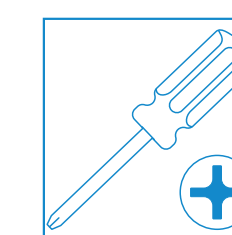
6b

## Para pantallas con una parte trasera irregular



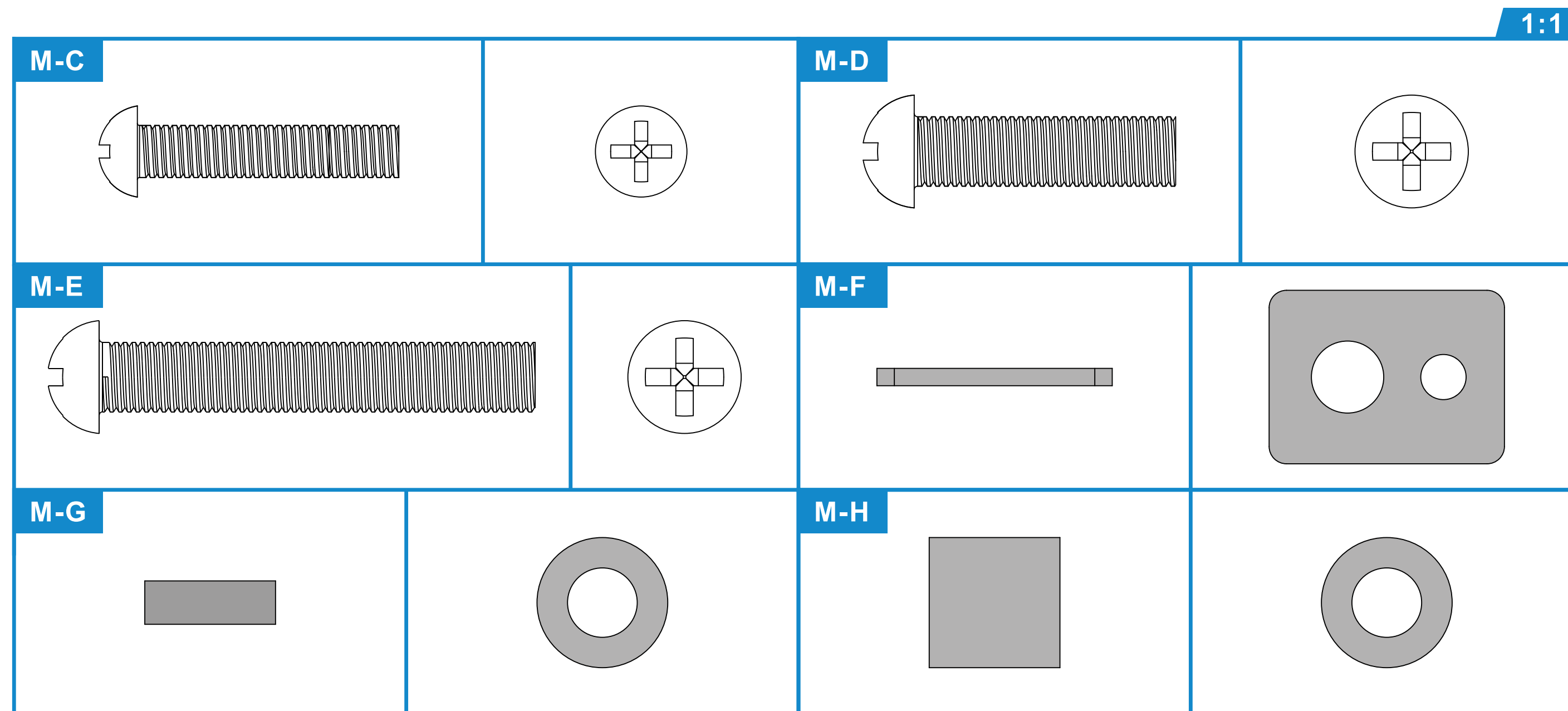
**Nota:** Elegir los tornillos apropiados, arandelas y espaciadores (si son necesarios) de acuerdo al tipo de pantalla.

- Posición de los soportes adaptadores tan cerca de lo posible al centro del dispositivo.
- Atornille los soportes adaptadores al dispositivo.



**6c**

## Para pantallas con una parte trasera irregular

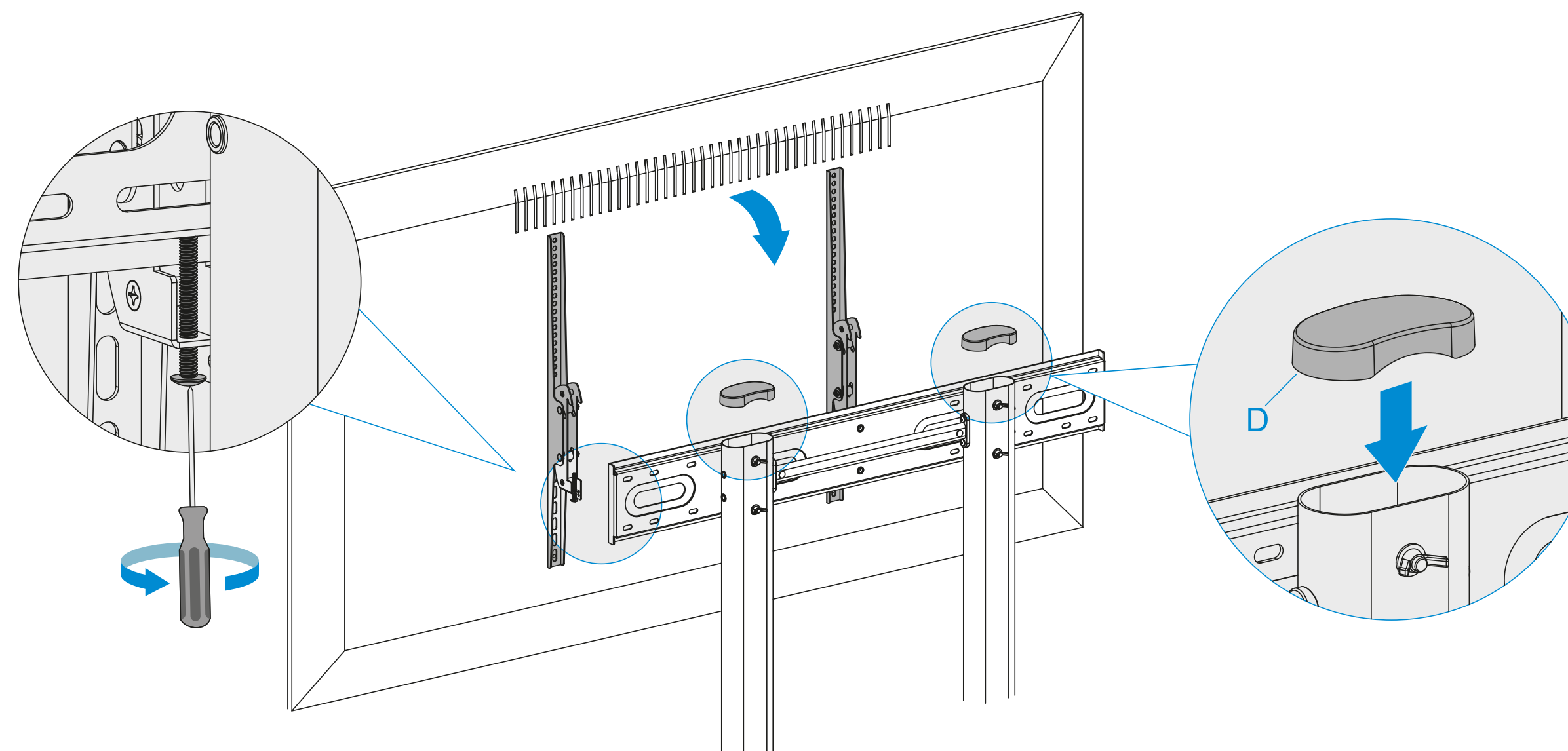
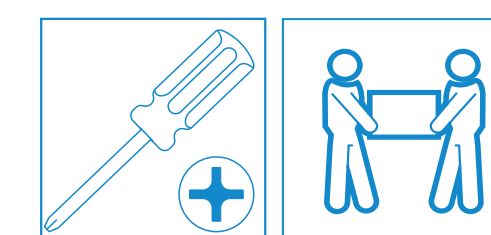


**6c**



## Enganchar el dispositivo al plato universal

Enganche el dispositivo a la placa universal y apriete los tornillos de la parte de atrás para asegurarlo.

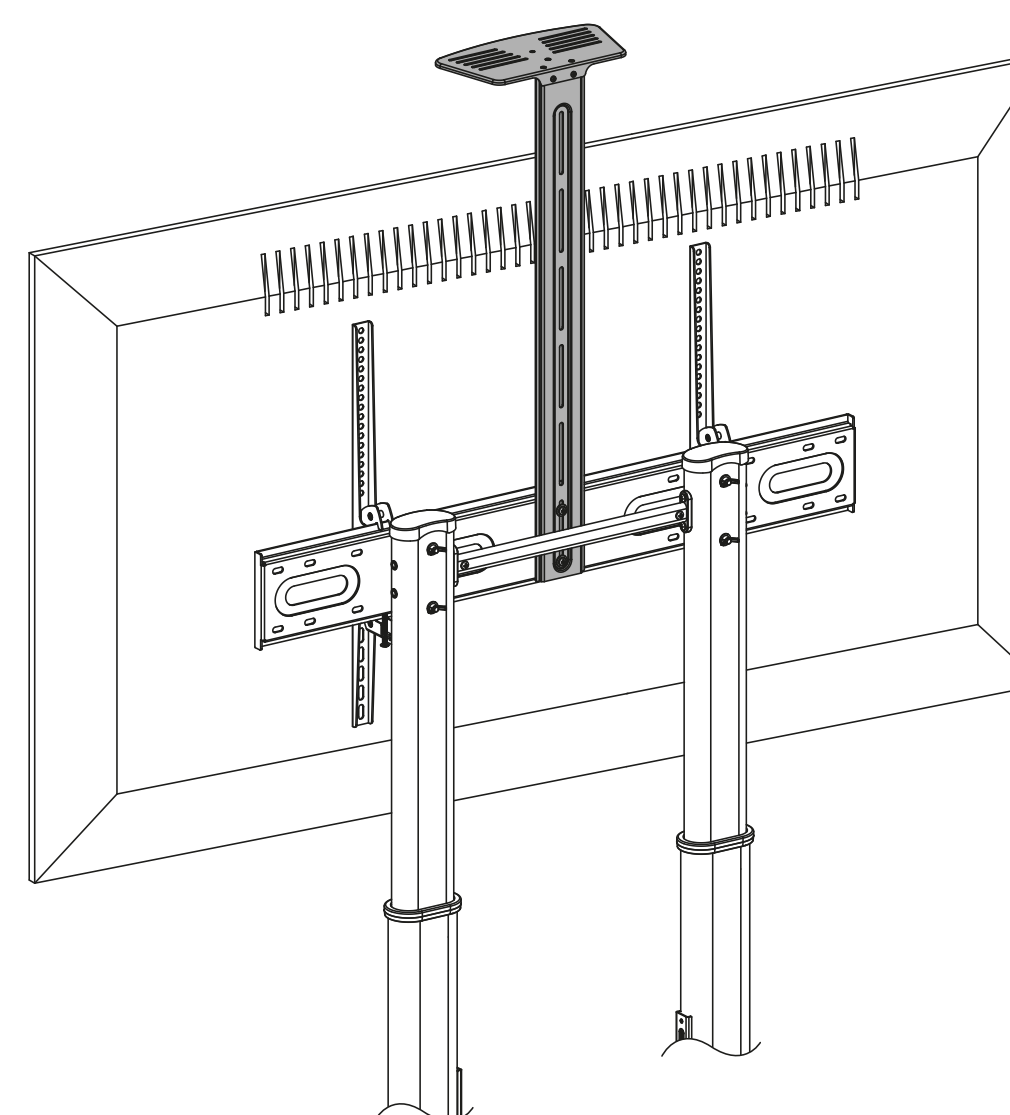
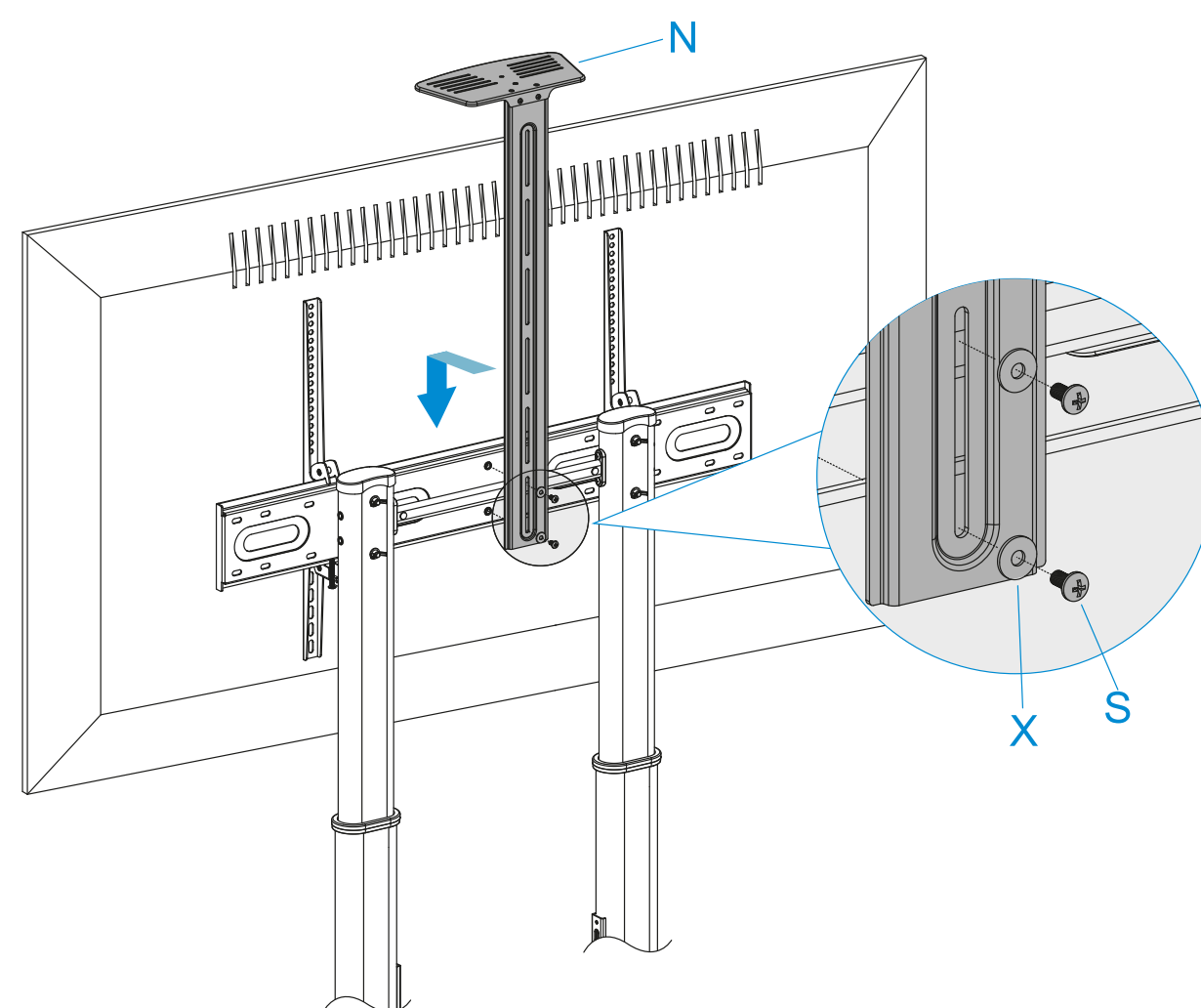
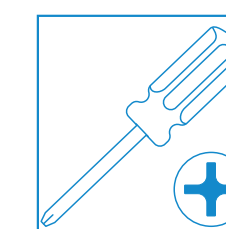


**7**

**IMPORTANTE:** Asegúrese de que el dispositivo está correctamente montado y que los tornillos están bien apretados antes de soltar el dispositivo.

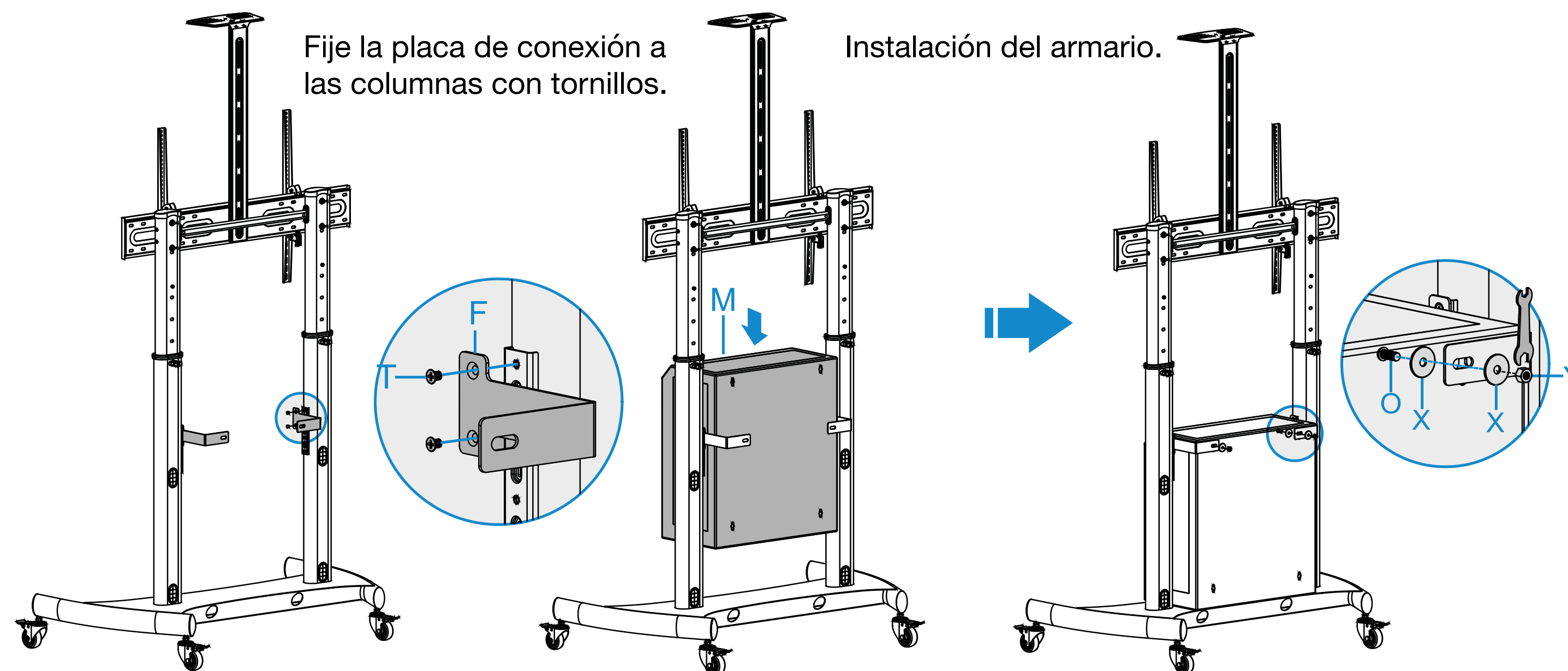
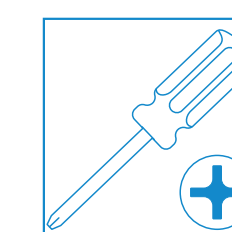
## Instalar el estante de la cámara

Fije la placa de conexión a la placa universal con los tornillos y arandelas adecuados. Apriete todos los tornillos con un destornillador adecuado.



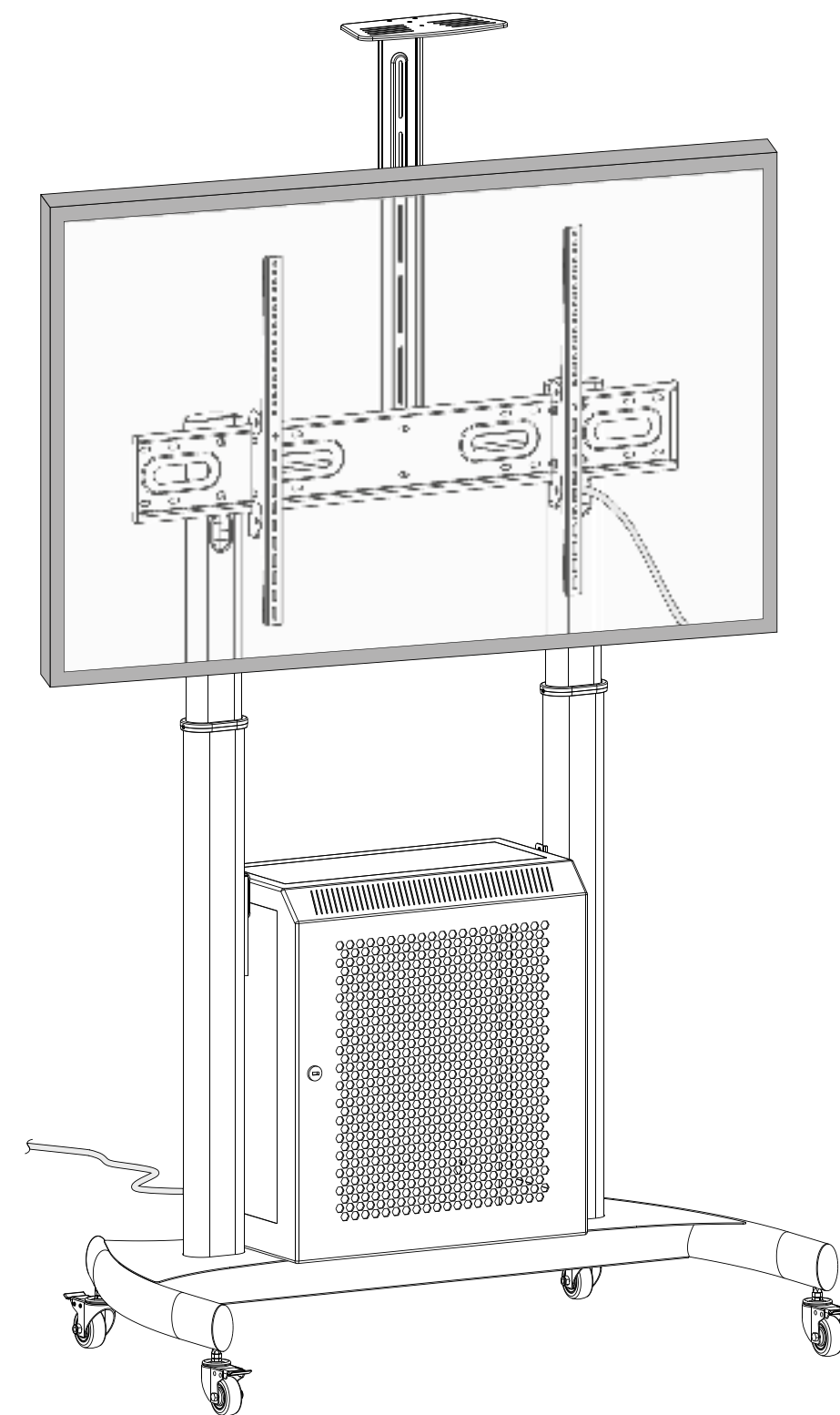
## Instalación del armario

Una las barras de soporte a las columnas en la posición deseada utilizando los tornillos apropiados.





## Organización de cables



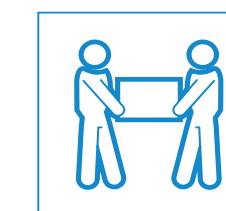
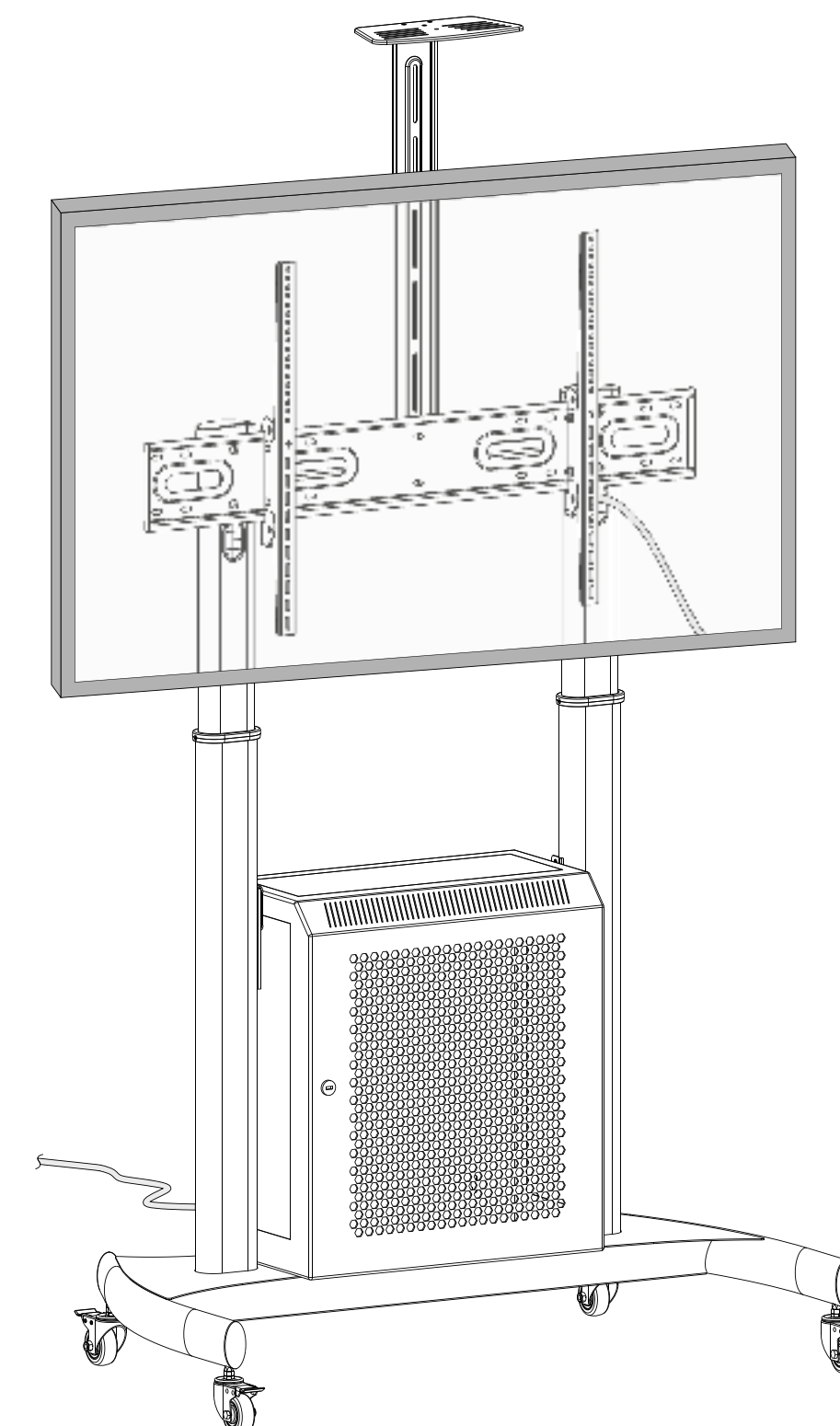
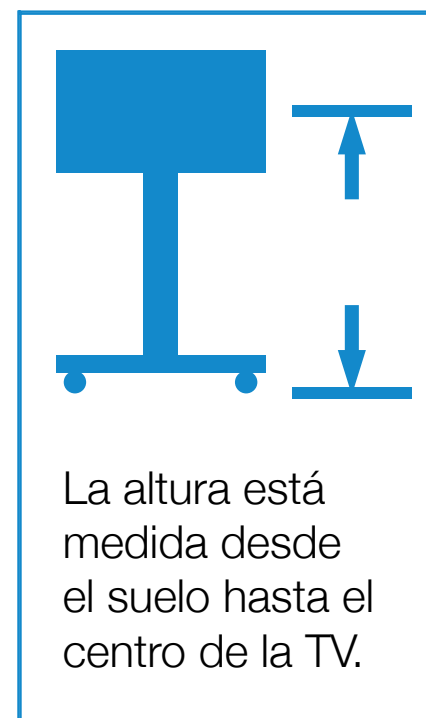
# Ajustes

**Nota:** se recomienda ajustar las columnas a la altura deseada antes de instalar el dispositivo.

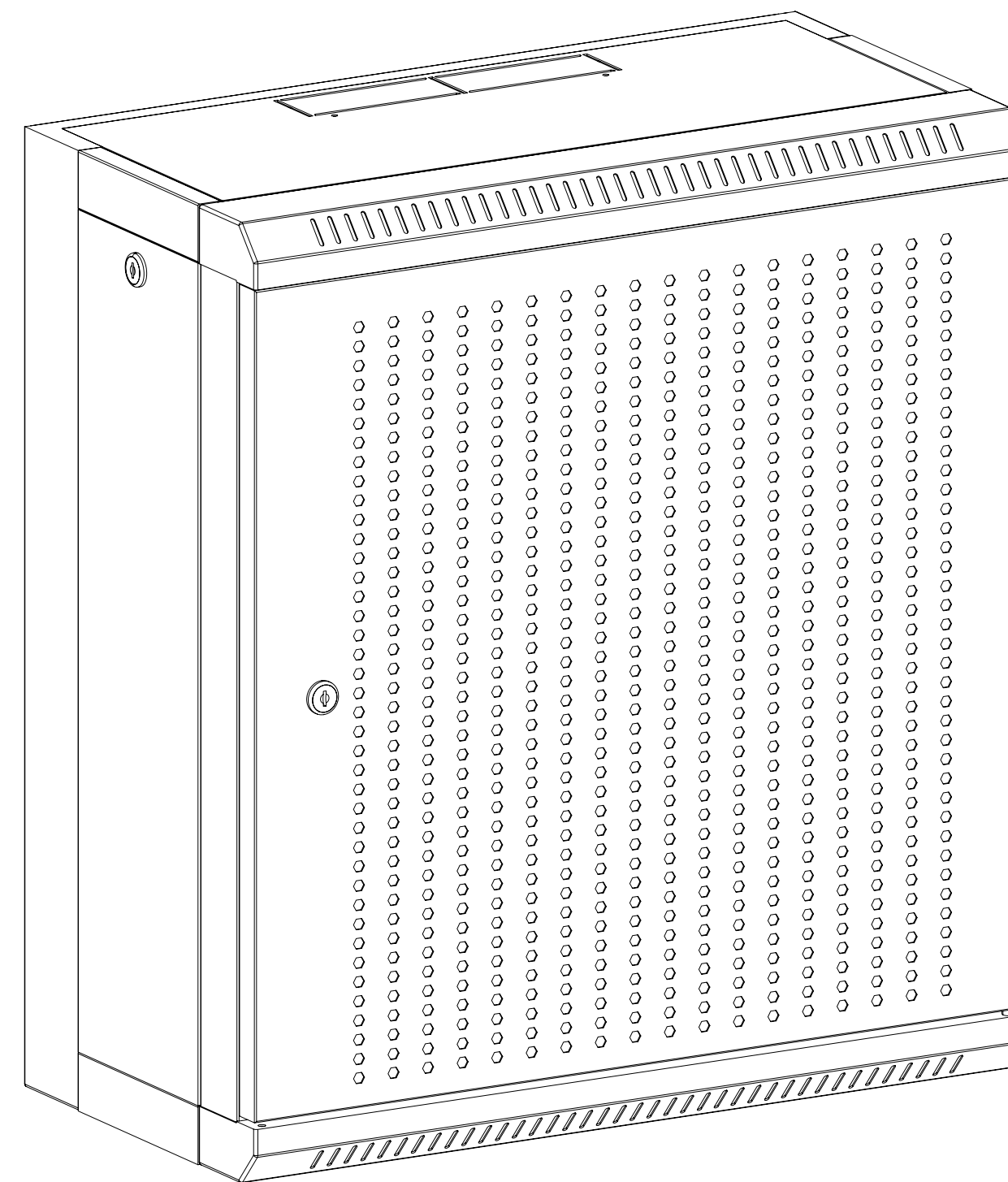
Si desea ajustar la altura de las columnas una vez finalizada la instalación de la pantalla, retire el estante para DVD y, a continuación, ajuste las columnas a la altura deseada.

## Mantenimiento

- Compruebe que el aparato esté en condiciones para su uso periódicamente (al menos cada tres meses).
- Por favor, contacta con tu distribuidor si tienes alguna pregunta.

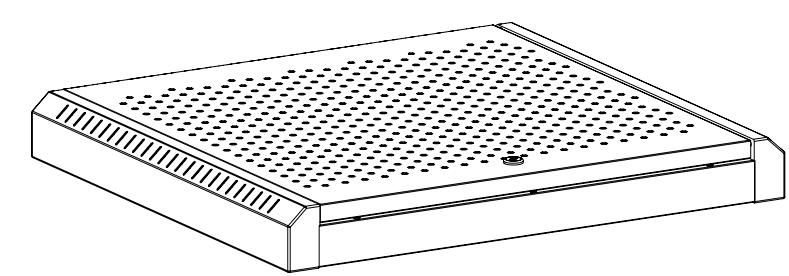


## Armario multiusos y accesorio rack

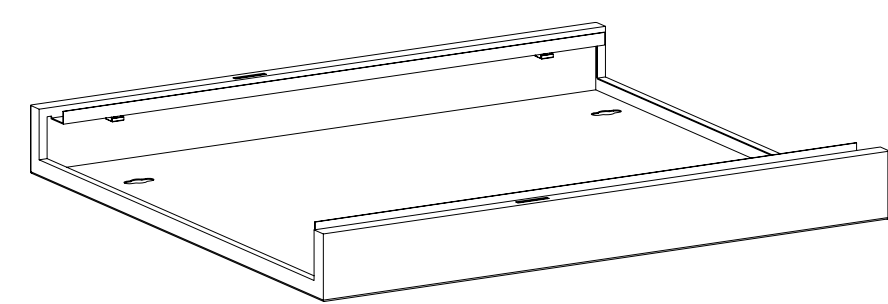




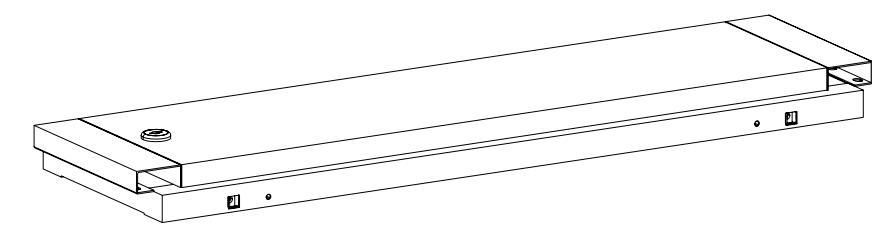
# Contenido



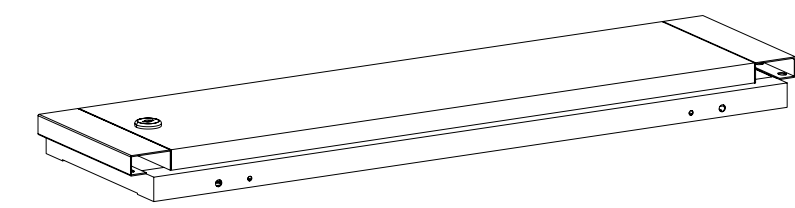
A (x1)



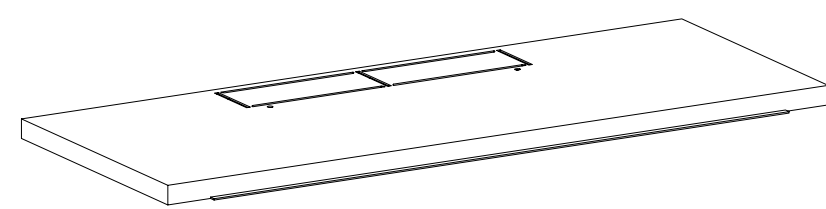
B (x1)



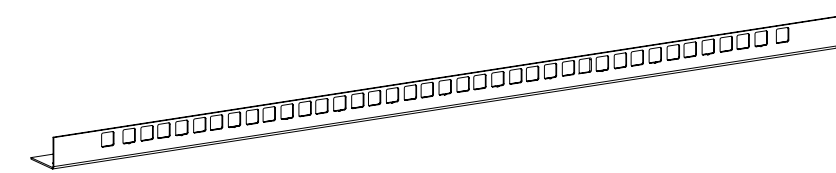
C (x1)



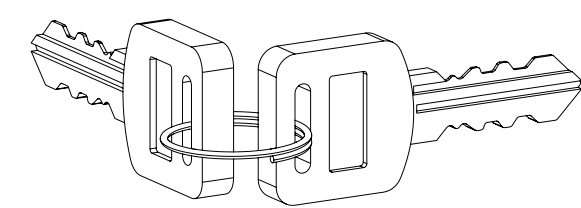
D (x1)



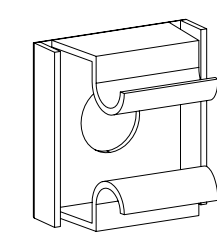
E (x2)



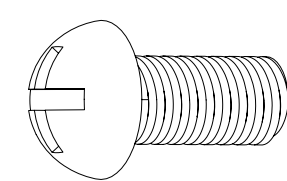
F (x2)



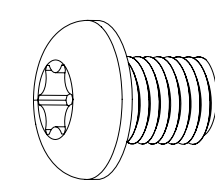
G (x3)



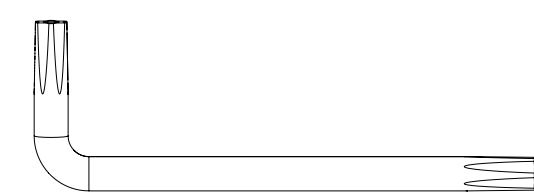
H (x10)



I M5x12  
(x12)



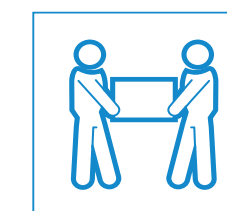
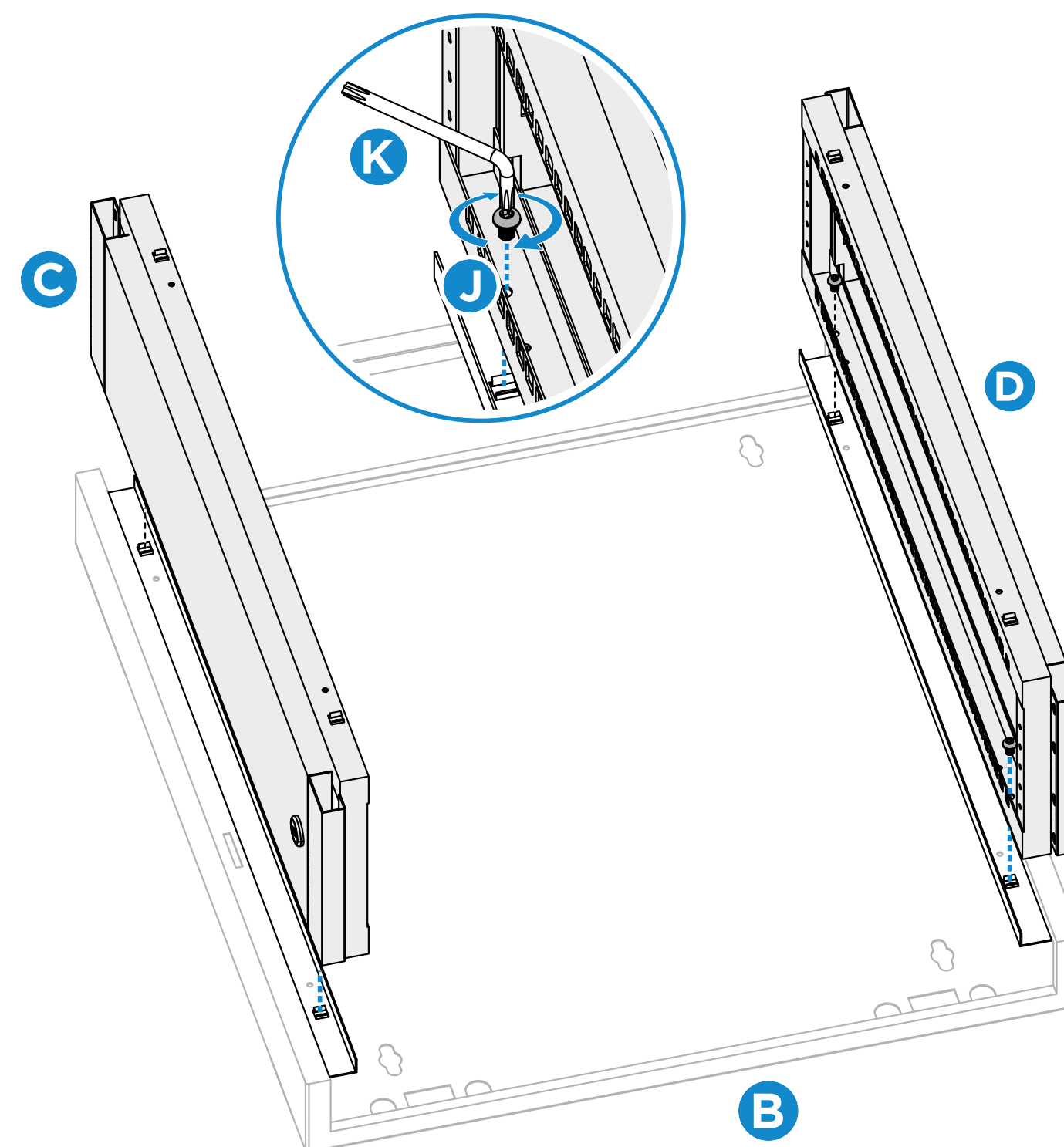
J M6x12  
(x12)



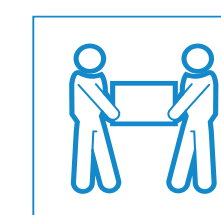
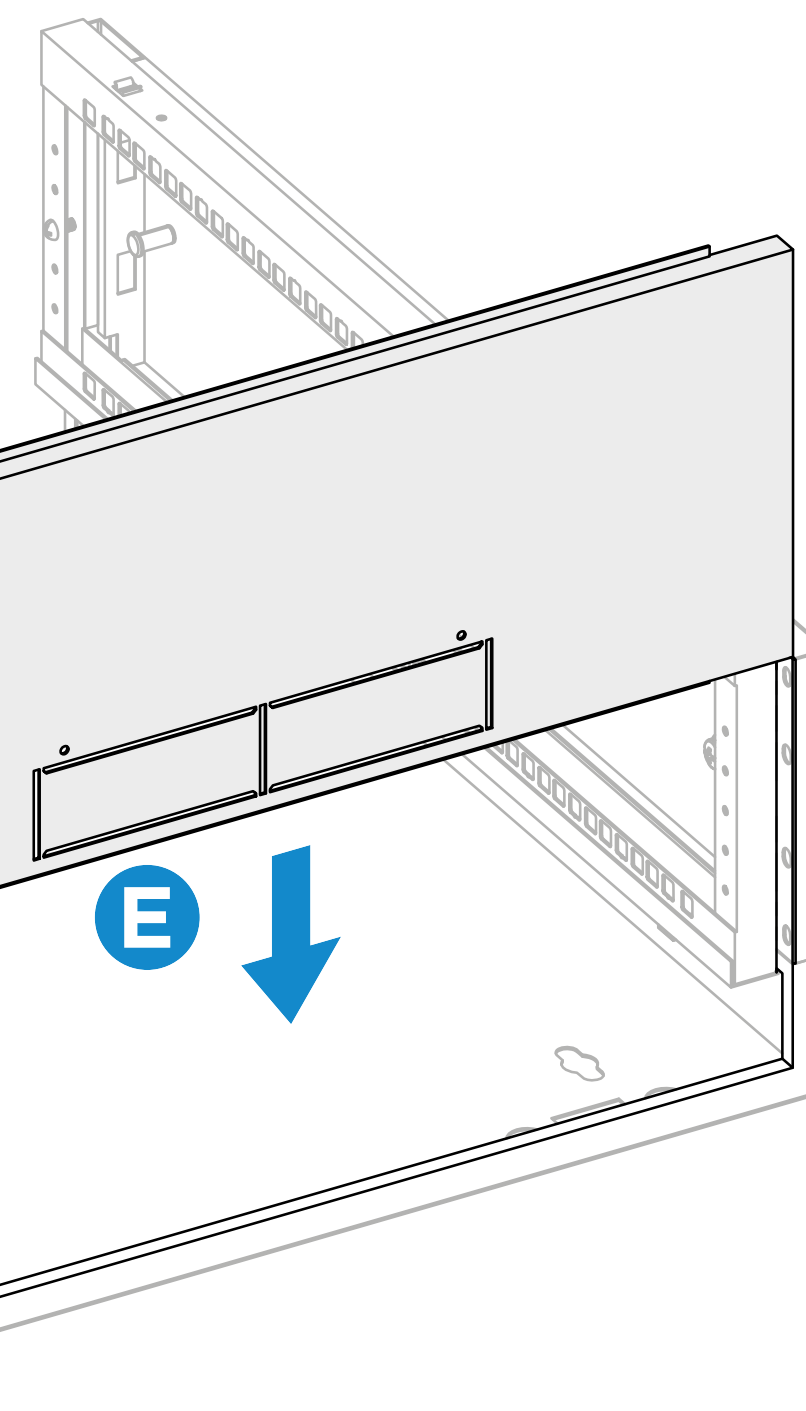
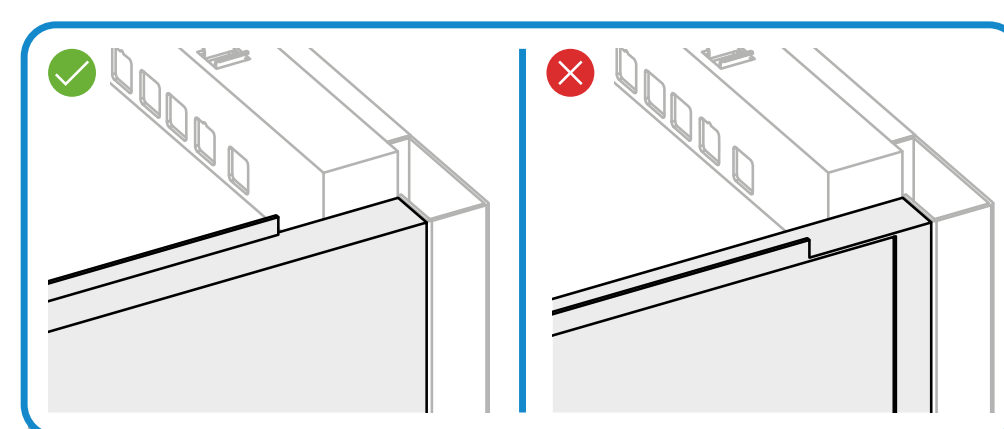
K (x1)

## Montaje del armario

1



## Montaje del armario

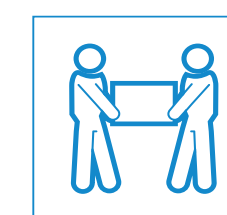
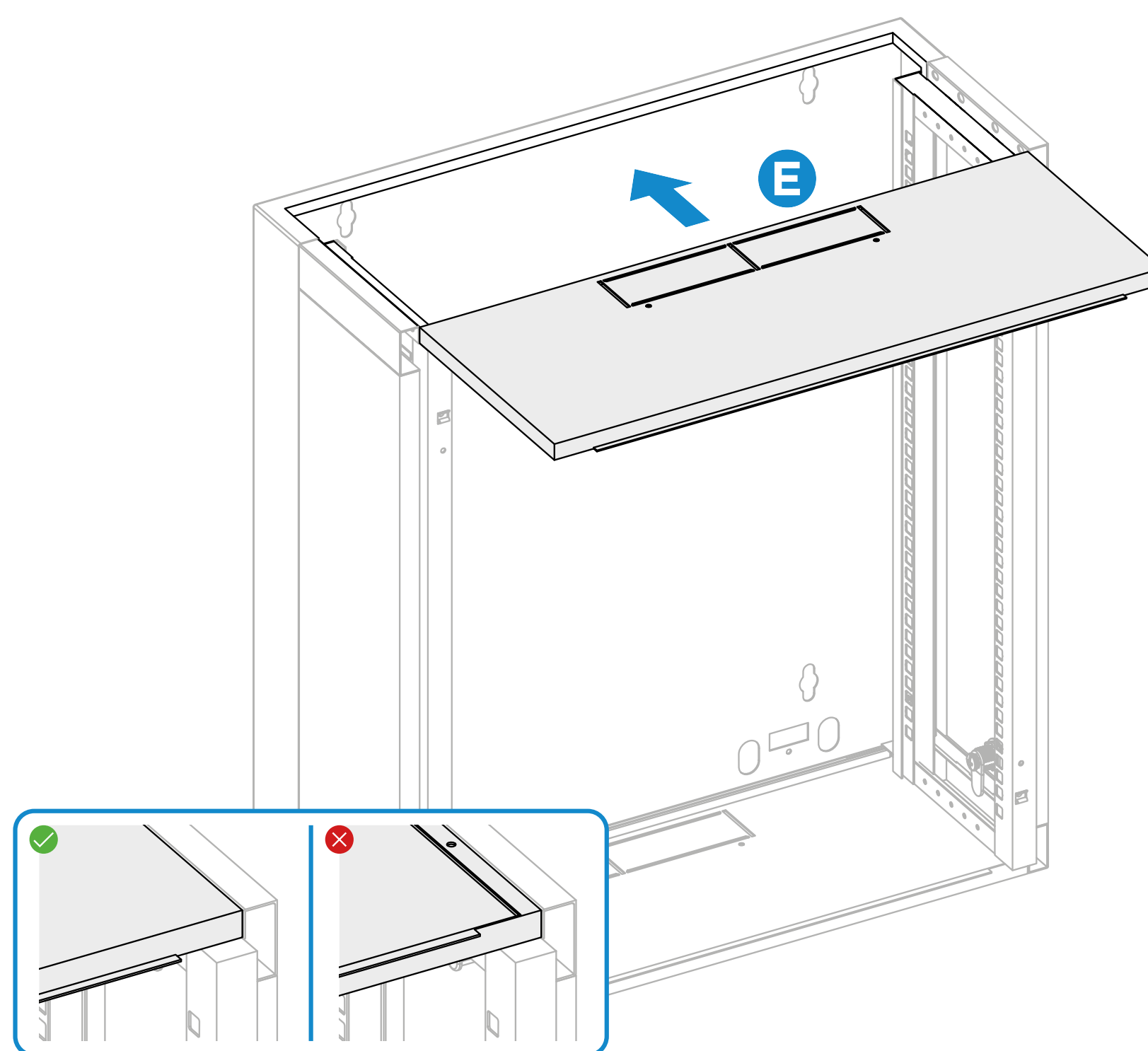


2

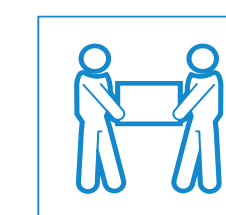
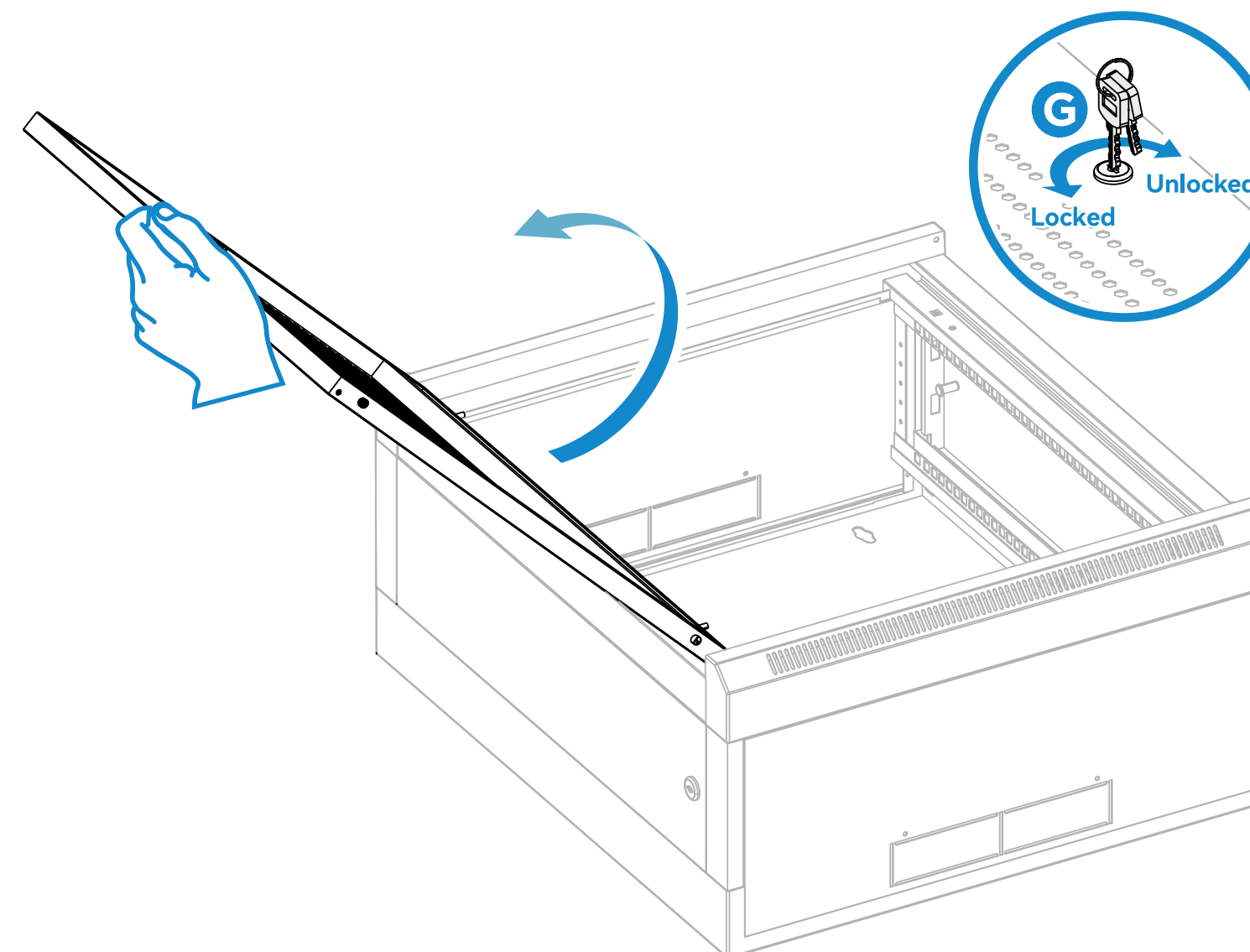
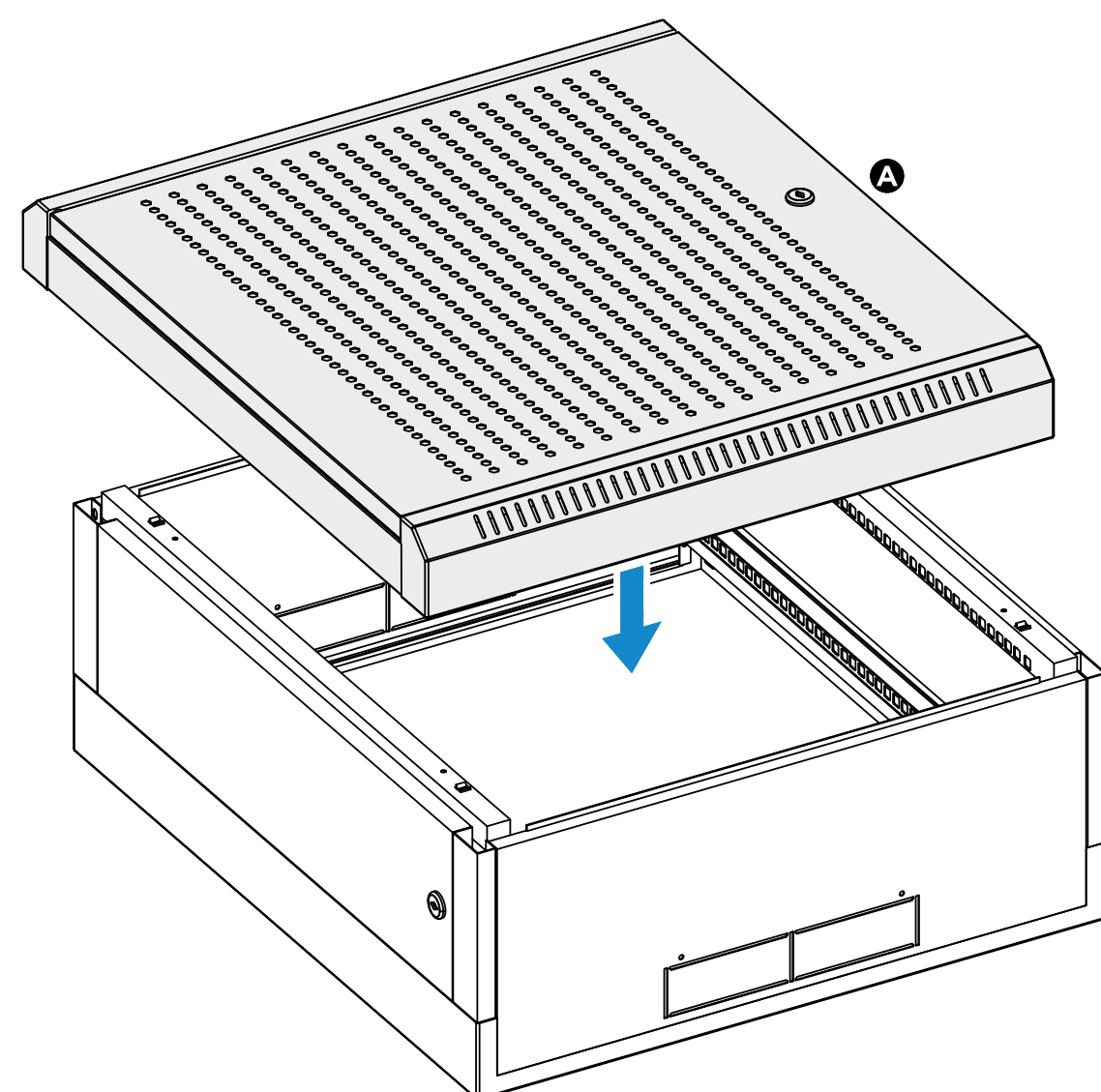


## Montaje del armario

3

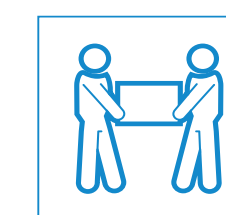
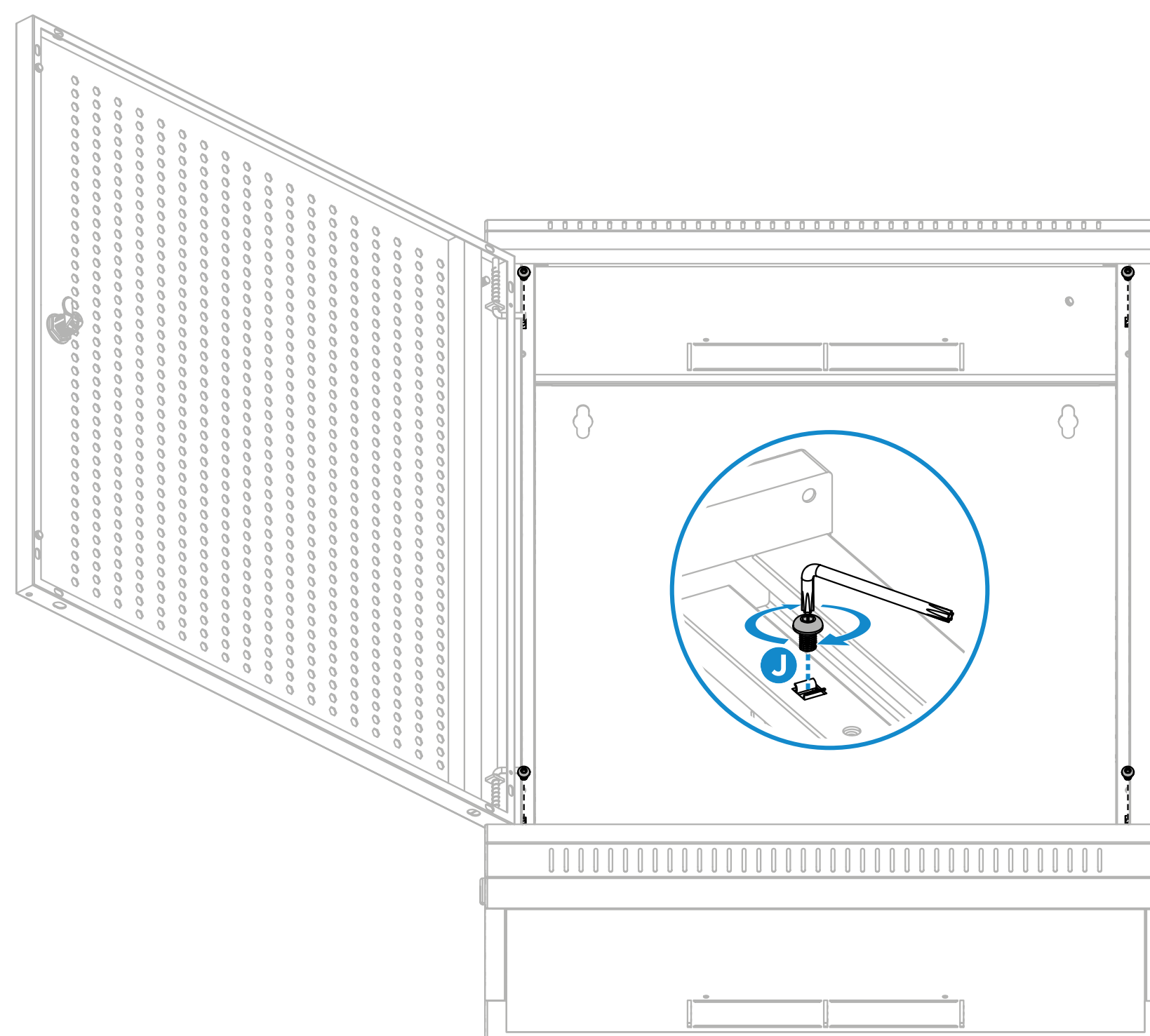


## Montaje del armario



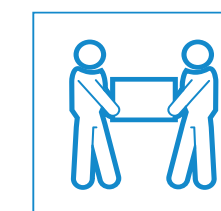
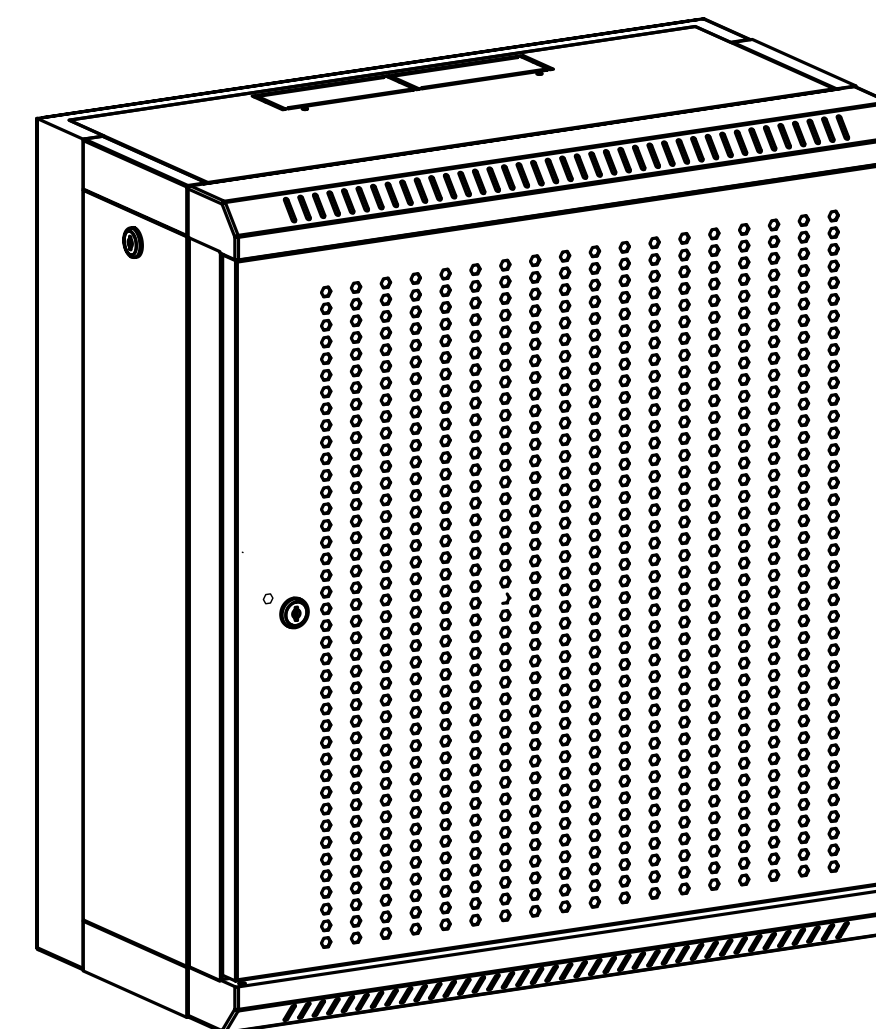
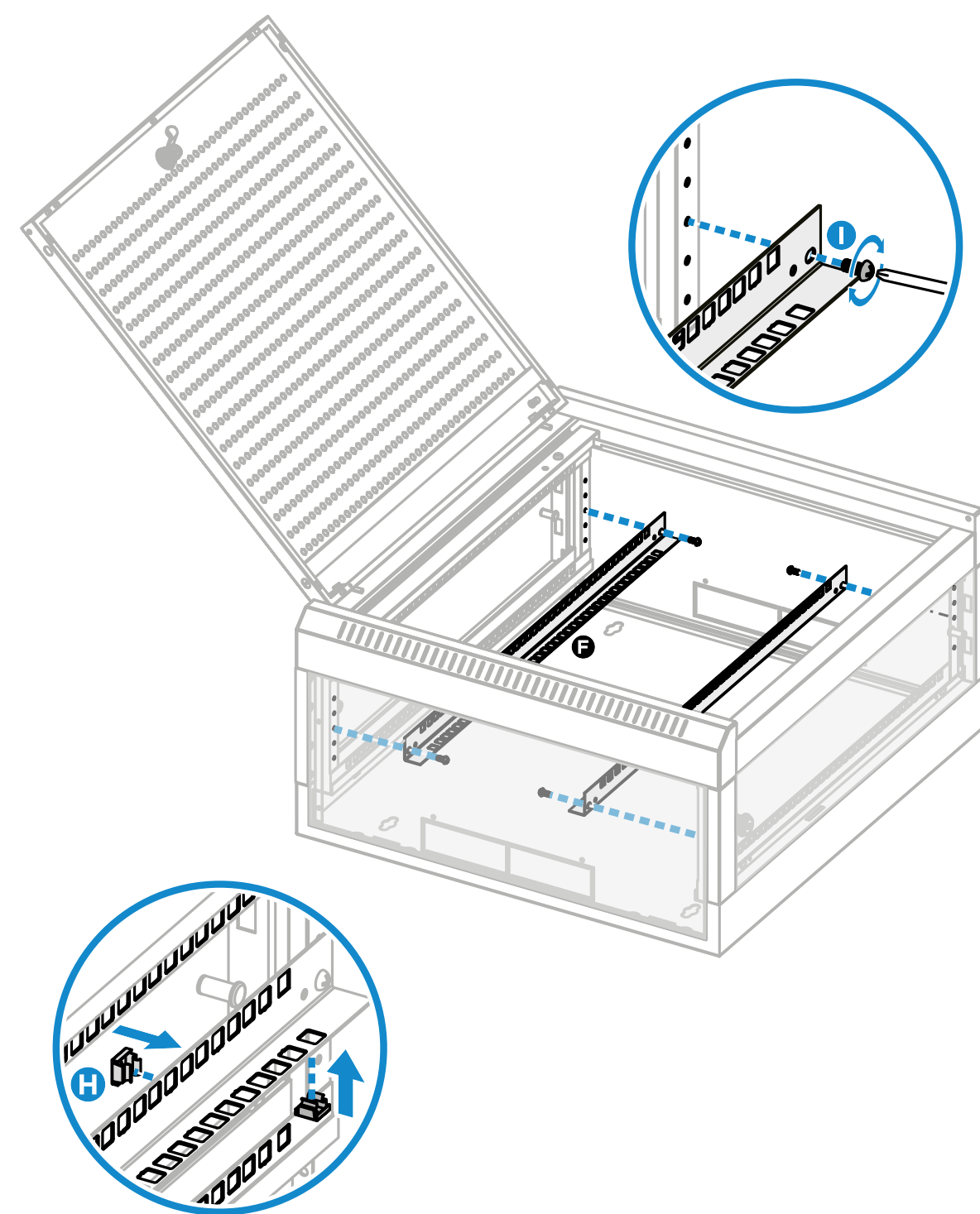
## Montaje del armario

5





## Montaje del armario



## Información sobre la garantía

TooQ desde el 1 de Enero de 2022, ofrece una garantía de 3 años desde el momento de la compra, por ello es necesario disponer del ticket o factura donde figure la fecha. El distribuidor o vendedor donde compró el producto atenderá su reclamación y ofrecerá su servicio técnico mientras esté en vigor la garantía.

### Fuera de garantía

La garantía no cubre los daños o defectos provocados en los productos debido a:

- No seguir el manual de uso.
- Modificaciones o alteraciones de cualquier índole.
- Altas y bajas temperaturas, humedad o el contacto con líquidos.
- Desgaste y rayaduras producidos en el uso cotidiano. La garantía no cubre los daños o defectos producidos en el disco duro por el uso indebido de este o de la caja externa.
- Suministro de voltaje incorrecto en los productos que lo requieran.
- La utilización del producto con otro dispositivo que no sea el indicado para su uso.

### FAQ

Puede consultar las preguntas frecuentes desde nuestra página web [www.tooq.com](http://www.tooq.com) en el enlace del producto. Los productos pueden sufrir variaciones por cambio de stock, mejora de producto o error de impresión. En caso de duda, consulte con nosotros.

# ¡Entérate de todas nuestras novedades!

Síguenos en redes sociales

