

CATÁLOGO 20 DE PRODUCTO 14



Armarios Murales

Los armarios murales son ideales para instalar elementos de redes de voz y datos, equipos activos y elementos de cableado estructurado para redes de telecomunicaciones, si queremos que nuestro

sistema esté perfectamente instalado, ya sean paneles de distribución de red de datos, repartidores de voz, etc.

Para satisfacer todas las necesidades, Monolyth dispone de armarios murales de 19" con diversos tamaños y capa-

cidades, desde armarios de 6U a 18U, con fondos de 450 ó 600 mm, de un solo cuerpo o doble cuerpo y murales de 10" de 6U. Todo tipo de soluciones de calidad y a precios competitivos para Pymes, instalaciones domésticas con

pequeños espacios y reducidas dimensiones, sistemas de redes, sistemas educativos, broadcasting y sistemas de telecomunicaciones, así como para la instalación de pequeños equipos de precisión.

Características principales

- **Armario rack mural** con ancho de perfil estándar de 10" o 19" con accesorios, diseño y acabado de calidad.
- **Puerta delantera** con cristal de seguridad templado de 4 mm. y apertura de seguridad con llave.
- **En armario de doble cuerpo**, puerta posterior con bisagra reversible y apertura de seguridad con llave.
- **Paneles laterales desmontables** de fácil apertura con cierre lateral.
- **Entrada de cableado** por el panel trasero y la base inferior.
- **Rieles de montaje** ajustable*.
- **Ubicable** tanto en pared como en suelo.
- **Cumple con las normativas** medioambientales CE y RoHS.

Especificaciones técnicas

- **Tratamiento:** desengrasado y pintura fosfórica anti-óxido.
- **Grado de Protección:** IP20.
- **Capacidad de carga:** 60 Kg.
- **Grosor de acero:** Carriles 2.0 mm. | ángulos 1,5 mm, resto 1,2mm.
- **Material:** Acero SPCC laminado. - **Color:** Negro RAL 9004, acabado liso.

Accesorios incluidos

- 1 bandeja fija. - 1 juego de escuadras laterales*.
- 1 ventilador de techo de 120 mm*.
- Tornillería de montaje incluida y juego de llaves para cerraduras.

Modelos disponibles

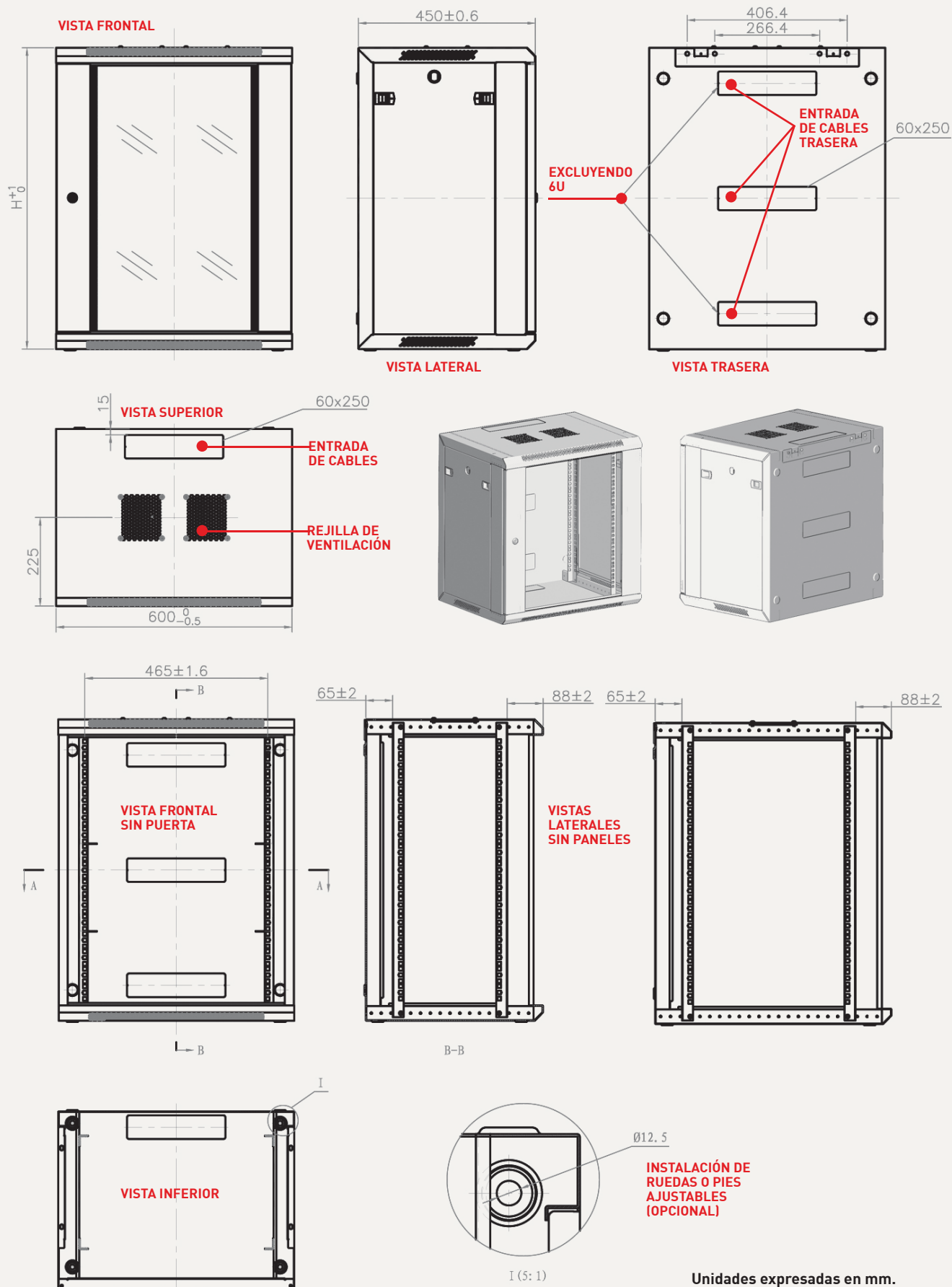
- **Alturas único cuerpo:** 6U, 9U, 12U, 15U y 18U.
- **Alturas doble cuerpo:** 6U, 9U, 12U y 15U.
- **Fondo único:** 450 y 600 mm.
- **Fondo doble:** 550 mm.
- **Armario mural de 10":** 6U.

Certificados

Cumple estándares:
ANSI/EIA, RS-310-D, DIN41491 PART1, DIN41491 PART7, ETSI, estándar compatible con 19" International Standard, RoHS Directiva 2002/95/EC, EN 60439-3:1991 + A1:1994, C:1994+A2:2001+AC:2005 +AC:2009, EN 60439-1:1999 + A1:2004.

* El armario mural de 10" no incorpora ni rieles de montaje ajustable, ni escuadras laterales, ni ventiladores de techo.

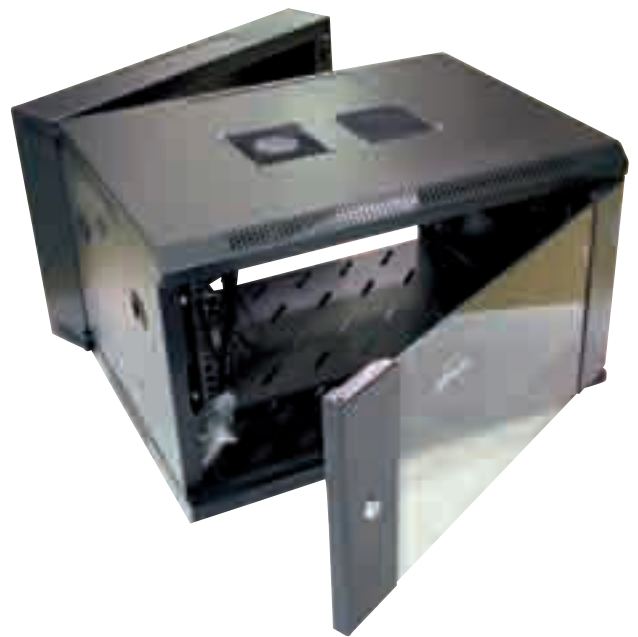
20CATÁLOGO 14DE PRODUCTO



Unidades expresadas en mm.

ARMARIOS MURALES

Ideales para instalar redes de voz y datos, equipos activos y elementos de cableado estructurado para redes de telecomunicaciones.



ARMARIO MURAL 10"

Código	Altura	Modelo	Medidas*
200000	6U	SH1006	330 x 310

ARMARIO MURAL 19" DOBLE SECCIÓN

Código	Altura	Modelo	Medidas*
203000	6U	ZH6406	600 x 550
203010	9U	ZH6409	600 x 550
203020	12U	ZH6412	600 x 550
203030	15U	ZH6415	600 x 550

ARMARIOS MURALES 19"

Código	Altura	Modelo	Medidas*
201000	6U	WM6406	600 x 450
201010	9U	WM6409	600 x 450
201020	12U	WM6412	600 x 450
201030	15U	WM6415	600 x 450
202000	6U	WM6606	600 x 600
202010	9U	WM6609	600 x 600
202020	12U	WM6612	600 x 600
202030	15U	WM6615	600 x 600
202040	18U	WM6618	600 x 600

U=45 mm.

*Unidades expresadas en mm.

